
Ferien- Appartementhaus Bahlo

Dahlenburger Str. 15
29549 Bad Bevensen

Tel: +49 5821 98980

info@appartementhaus-bahlo.de
<https://www.appartementhaus-bahlo.de/>

Informationen für Gäste mit kognitiven Beeinträchtigungen

Die Informationen zur Barrierefreiheit wurden am 26. Mai 2020 im Rahmen des Systems "Reisen für Alle" erhoben.

Fotos zur Einrichtung



Ferien-
Appartementhaus
Bahlo

©Guido Frank



Ferien-
Appartementhaus
Bahlo

©Guido Frank

Parken

Weg vom Parkplatz zum Eingang



Weg außen

©Guido Frank

Das Ziel des Weges ist in Sichtweite.

Eingang

Eingangsbereich



Eingangsbereich

©Guido Frank

Name bzw. Logo des Betriebes/der Einrichtung sind von außen klar erkennbar.

Weg vom Parkplatz zum Eingang



Weg außen

©Guido Frank

Das Ziel des Weges ist in Sichtweite.

Appartement 14

Schlaf- und Wohnraum



Schlafraum

©Guido Frank



Schlafraum

©Guido Frank



Schlaf- und Wohnraum

©Guido Frank

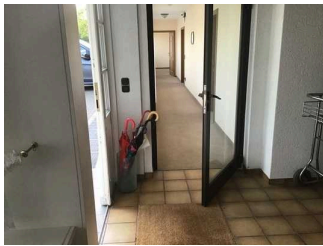
Zimmertyp: Doppelzimmer

Eine Visitenkarte mit Anschrift und Telefonnummer des Hotels/der Ferienwohnung liegt an der Rezeption sichtbar aus.

Der Schlafraum und der Zimmerschlüssel/die Zimmerkarte sind weder mit der gleichen Farbe noch mit dem gleichen bildhaften Symbol gekennzeichnet.

Der Weg zum Schlafraum ist weder mit der gleichen Farbe noch mit dem gleichen bildhaften Symbol unterbrechungsfrei gekennzeichnet.

Weg zur Rezeption / Zimmer



Weg zur Rezeption /
Zimmer

©Guido Frank

Länge des Flurs/Weges/Ganges: 10 m

Das Ziel des Weges ist in Sichtweite.

Balkon



Balkon

©Guido Frank

Balkon mit Schwelle von 5,5 cm zugänglich.

Küche im Appartement 14

Küche



Küche

©Guido Frank

Anmerkungen für den Gast: Küche offen im Raum .

Weg zur Rezeption / Zimmer



Weg zur Rezeption /
Zimmer

©Guido Frank

Länge des Flurs/Weges/Ganges: 10 m

Das Ziel des Weges ist in Sichtweite.

Bad im Appartement 14

Badezimmer



Badezimmer

©Guido Frank

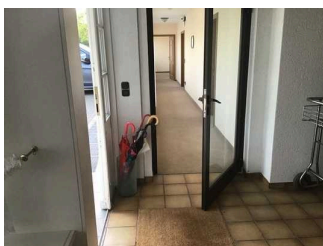


Badezimmer

©Guido Frank

Es ist kein Alarmauslöser (Schnur, Knopf) vorhanden.

Weg zur Rezeption / Zimmer



Weg zur Rezeption /
Zimmer

©Guido Frank

Länge des Flurs/Weges/Ganges: 10 m

Das Ziel des Weges ist in Sichtweite.

Hilfsmittel

Alarm/Hilfsmittel



Alarm/Hilfsmittel

©Guido Frank

Ein abgehender Notruf im Aufzug wird akustisch bestätigt, z.B. durch eine Gegensprechanlage.

Es werden Hilfsmittel angeboten.

Andere angebotene Hilfsmittel: Hilfsmittel werden auf Nachfrage mit Unterstützung eines lokalen Sanitätshauses organisiert.

Rezeption

Rezeption

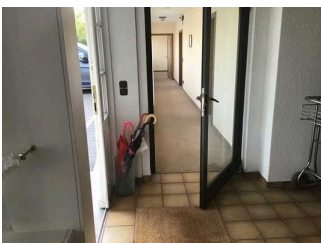


Rezeption

©Guido Frank

Der Schalter/Tresen/die Kasse ist von der Eingangstür aus direkt sichtbar.

Weg zur Rezeption / Zimmer



Weg zur Rezeption /
Zimmer

©Guido Frank

Länge des Flurs/Weges/Ganges: 10 m

Das Ziel des Weges ist in Sichtweite.