

Ferien- Appartementhaus Bahlo

Dahlenburger Str. 15
29549 Bad Bevensen

Tel: +49 5821 98980

info@appartementhaus-bahlo.de
<https://www.appartementhaus-bahlo.de/>

Informationen für Menschen mit Sehbehinderung und blinde Menschen

Die Informationen zur Barrierefreiheit wurden am 26. Mai 2020 im Rahmen des Systems "Reisen für Alle" erhoben.

Detailinformationen zu Treppen, Aufzügen / Treppenliften, Rampen, Automaten und speziellen Türen auf dem Weg zu einzelnen Bereichen finden Sie in der entsprechenden Kategorie.

Fotos zur Einrichtung



Ferien-
Appartementhaus
Bahlo

©Guido Frank



Ferien-
Appartementhaus
Bahlo

©Guido Frank

Parken

Weg vom Parkplatz zum Eingang



Weg außen

©Guido Frank

Breite des Weges: 250 cm

Länge des Weges: 10 m

Es ist keine Gehwegbegrenzung vorhanden.

Eingang

Eingangsbereich



Eingangsbereich

©Guido Frank

Der Eingangsbereich ist visuell kontrastreich zur Umgebung abgesetzt.

Der Eingangsbereich ist nicht durch einen taktil wahrnehmbaren Bodenbelagswechsel erkennbar.

Eingangstür

Art der Tür: Einflügel

Die Tür wird mit eigenem Kraftaufwand geöffnet.

Die Tür bzw. der Türrahmen ist visuell kontrastreich zur Umgebung abgesetzt.

Weg vom Parkplatz zum Eingang



Weg außen

©Guido Frank

Breite des Weges: 250 cm

Länge des Weges: 10 m

Es ist keine Gehwegbegrenzung vorhanden.

Appartement 14

Schlaf- und Wohnraum



Schlafrum

©Guido Frank



Schlafrum

©Guido Frank



Schlaf- und Wohnraum

©Guido Frank

Tür zum Schlafrum

Art der Tür: Einflügel

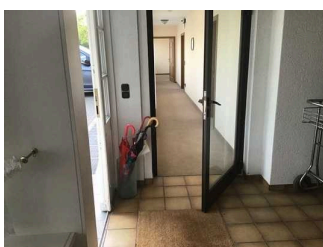
Die Tür wird mit eigenem Kraftaufwand geöffnet.

Die Tür bzw. der Türrahmen ist visuell kontrastreich zur Umgebung abgesetzt.

Zimmertyp: Doppelzimmer

Es sind keine Hindernisse, z.B. in den Raum ragende Gegenstände, vorhanden.

Weg zur Rezeption / Zimmer



Weg zur Rezeption / Zimmer

©Guido Frank

Länge des Flurs/Weges/Ganges: 10 m

Es sind keine Hindernisse, z.B. in den Weg ragende Gegenstände, vorhanden.

Balkon



Balkon

©Guido Frank

Balkon mit Schwelle von 5,5 cm zugänglich.

Küche im Appartement 14

Küche



Küche

©Guido Frank

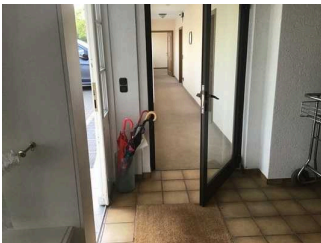
BREITE der Küche: 300 m

TIEFE der Küche: 300 m

Es sind keine Hindernisse, z.B. in den Raum ragende Gegenstände, vorhanden.

Anmerkungen für den Gast: Küche offen im Raum .

Weg zur Rezeption / Zimmer



Weg zur Rezeption /
Zimmer

©Guido Frank

Länge des Flurs/Weges/Ganges: 10 m

Es sind keine Hindernisse, z.B. in den Weg ragende Gegenstände, vorhanden.

Bad im Appartement 14

Badezimmer



Badezimmer

©Guido Frank



Badezimmer

©Guido Frank

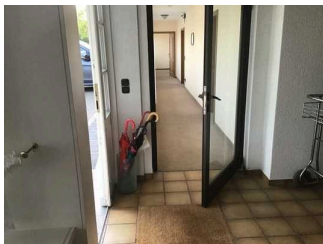
Tür zum Badezimmer

Art der Tür: Einflügel

Die Tür wird mit eigenem Kraftaufwand geöffnet.

Die Tür bzw. der Türrahmen ist visuell kontrastreich zur Umgebung abgesetzt.

Weg zur Rezeption / Zimmer



Weg zur Rezeption /
Zimmer

©Guido Frank

Länge des Flurs/Weges/Ganges: 10 m

Es sind keine Hindernisse, z.B. in den Weg ragende Gegenstände, vorhanden.

Hilfsmittel

Alarm/Hilfsmittel



Alarm/Hilfsmittel

©Guido Frank

Ein abgehender Notruf im Aufzug wird akustisch bestätigt, z.B. durch eine Gegensprechanlage.

Assistenzhunde dürfen nicht mitgebracht werden.

Es werden Hilfsmittel angeboten.

Andere angebotene Hilfsmittel: Hilfsmittel werden auf Nachfrage mit Unterstützung eines lokalen Sanitätshauses organisiert.

Bedienelemente / Leitsystem

Mantelbogen visuell taktile Gestaltung



Mantelbogen visuell taktile Gestaltung

©Guido Frank



Mantelbogen visuell taktile Gestaltung

©Guido Frank

Die Bedienelemente (z.B. Türgriffe, Lichtschalter, Notruftaster) sind im gesamten Gebäude/Objekt taktil erfassbar.

Die Bedienelemente (z.B. Türgriffe, Lichtschalter, Notruftaster) sind fast überall visuell kontrastreich gestaltet.

Die Gehbahnen in Fluren/Wegen/Gängen sind fast überall visuell kontrastreich zur Umgebung abgesetzt.

Die Gehbahnen in Fluren/Wegen/Gängen sind fast überall mit taktil erfassbaren Markierungen gekennzeichnet oder die Wände oder andere bauliche Elemente können fast überall zur Orientierung genutzt werden.

Alle erhobenen und für den Gast nutzbaren Bereiche (Eingangsbereich, Kasse/Tresen, Schlafräume, Flure, Gänge) sind gut, d.h. hell und blendfrei, ausgeleuchtet.

Rezeption

Rezeption



Rezeption

©Guido Frank

Die Gehbahn von der Eingangstür zum Schalter/Tresen/zur Kasse ist nicht mit visuell kontrastreichen Markierungen (z.B. Teppich) gekennzeichnet.

Die Gehbahn von der Eingangstür zum Schalter/Tresen/zur Kasse ist nicht mit taktil erfassbaren Markierungen (z.B. Bodenindikatoren) gekennzeichnet.

Weg zur Rezeption / Zimmer



Weg zur Rezeption /
Zimmer

©Guido Frank

Länge des Flurs/Weges/Ganges: 10 m

Es sind keine Hindernisse, z.B. in den Weg ragende Gegenstände, vorhanden.