

HOTEL Am Kloster

Mühlenstraße 6-7
29342 Wienhausen

Tel: +49 5149 185550
Fax:

info@hotel-wienhausen.de
www.hotelwienhausen.de

Informationen für Menschen mit Hörbehinderung und gehörlose Menschen

Die Informationen zur Barrierefreiheit wurden am 18. Juni 2019 im Rahmen des Systems "Reisen für Alle" erhoben.

Detailinformationen zu Treppen, Aufzügen / Treppenliften, Rampen, Automaten und speziellen Türen auf dem Weg zu einzelnen Bereichen finden Sie in der entsprechenden Kategorie.

Fotos zur Einrichtung



Hotel Am Kloster
Wienhausen

©Guido Frank

Parken

Parkplatz



Parkplatz

©Guido Frank

Es sind einige Parkplätze vorhanden, diese sind allerdings im Besitz der Stadt. Hotelgäste können dort aber parken.

Es gibt keine ausgewiesenen Behinderten-PKW-Stellplätze.

Zimmer 203

Zimmer 203



Zimmer 203

©Guido Frank



Zimmer 203

©Guido Frank



Zimmer 203

©Guido Frank



Zimmer 203

©Guido Frank



Zimmer 203

©Guido Frank



Zimmer 203

©Guido Frank

Zimmertyp: Doppelzimmer

Es ist mindestens eine frei verfügbare Steckdose in der Nähe des Bettes vorhanden.

Das Klingeln oder Anklopfen an die Zimmertür wird nicht durch ein Blinksignal angezeigt, welches in allen Räumen wahrgenommen werden kann.

Zimmer 204

Zimmer 204



Zimmer 204

©Guido Frank



Zimmer 204

©Guido Frank



Zimmer 204

©Guido Frank



Zimmer 204

©Guido Frank

Zimmertyp: Doppelzimmer

Es ist keine frei verfügbare Steckdose in der Nähe des Bettes vorhanden.

Das Klingeln oder Anklopfen an die Zimmertür wird nicht durch ein Blinksignal angezeigt, welches in allen Räumen wahrgenommen werden kann.

Kloster Kaffee

Blankomodul

Terrasse



Terrasse

©Guido Frank



Terrasse

©Guido Frank



Terrasse

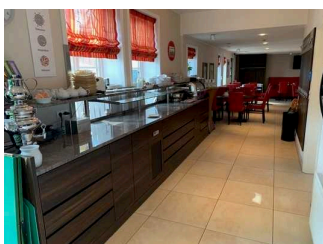
©Guido Frank

Zahlreiche Außensitzplätze vom Café. Diese befinden im Innenhof zwischen Cafe, Rezeption und dem Haus 2

Terrasse Frühstücksraum

Es gibt noch eine Terrasse auf der auch gefrühstückt werden kann. Ist über den Weg außen erreichbar.

Frühstücksraum im Kloster Kaffee



Frühstücksraum

©Guido Frank



Frühstücksraum

©Guido Frank



Frühstücksraum

©Guido Frank



Frühstücksraum

©Guido Frank

Es gibt Tische mit heller und blendfreier Beleuchtung.

Anzahl: ca. 10 Tisch/Tische

Es sind Tische vorhanden, an denen keine Lampen stehen oder hängen, die das Gesichtsfeld bzw. den Blickkontakt stören.

Anzahl: ca. 10 Tisch/Tische

Es gibt Sitzbereiche mit geringen Umgebungsgläuschen (z.B. Sitzecke, separater Raum).

Anzahl: ca. 10 Tisch/Tische

Anmerkungen für den Gast: Barrierefreier Check-In erfolgt im Kloster Kaffee.

Hilfsmittel

Alarm/Hilfsmittel - Erstgespräch

Es gibt einen Alarm.

Es gibt keinen optisch deutlich wahrnehmbaren Alarm.

Es gibt keine induktive Höranlage am Schalter/Tresen/an der Rezeption.