

## Akzent Hotel Berlin

Alter Wiesenweg 11  
29549 Bad Bevensen

Tel: +49 5821 5060  
Fax:

info@hotel-berlin-bad-bevensen.de  
<https://www.hotel-berlin-bad-bevensen.de>

## Informationen für Menschen mit Gehbehinderung und Rollstuhlfahrer

Die Informationen zur Barrierefreiheit wurden am 26. Mai 2020 im Rahmen des Systems "Reisen für Alle" erhoben.

Detailinformationen zu Treppen, Aufzügen / Treppenliften, Rampen, Automaten und speziellen Türen auf dem Weg zu einzelnen Bereichen finden Sie in der entsprechenden Kategorie.

## Fotos zur Einrichtung



Akzent Hotel Berlin

©Guido Frank

## Parken

### Weg vom Parkplatz zum Eingang



Weg vom Parkplatz zum Eingang

©Guido Frank



Weg vom Parkplatz zum Eingang

©Guido Frank

Breite des Weges: 100 cm

Länge des Weges: 30 m

Der Weg ist von der Oberflächenbeschaffenheit her erschütterungsarm und leicht begeh- und befahrbar (z.B. Asphalt, engfugige Platten, etc.).

Maximale Längsneigung des Weges: 10 %

Maximale Längsneigung über eine Strecke von 10 m.

## Eingang

### Eingangsbereich

---



Eingangsbereich

©Guido Frank

---

Der Eingang / Zugang ins Gebäude ist stufenlos möglich.

#### Eingangstür

Lichte Breite des Durchgangs: 135 cm

Art der Tür / des Durchgangs: Sonstige

Die Tür wird ohne eigenen Kraftaufwand (Drücker, Lichtschranke, Bewegungsmelder etc.) geöffnet.

BREITE der kleineren Bewegungsfläche vor/hinter der Tür: 250 cm

TIEFE der kleineren Bewegungsfläche vor/hinter der Tür: 400 cm

Höhe der Türschwelle: 1 cm

### Weg vom Parkplatz zum Eingang

---



Weg vom Parkplatz zum Eingang

©Guido Frank



Weg vom Parkplatz zum Eingang

©Guido Frank

---

Breite des Weges: 100 cm

Länge des Weges: 30 m

Der Weg ist von der Oberflächenbeschaffenheit her erschütterungsarm und leicht begeh- und befahrbar (z.B. Asphalt, engfugige Platten, etc.).

Maximale Längsneigung des Weges: 10 %

Maximale Längsneigung über eine Strecke von 10 m.

## Treppe



## Treppe

©Guido Frank

---

Vorhandene Schwellen/Stufen: 8

Höhe der Schwellen/Stufen: 13 cm

Die Treppe hat keine geraden Läufe.

Die Treppe hat einen einseitigen Handlauf.

## Rezeption

### Rezeption



## Rezeption

©Guido Frank

---

BREITE der Bewegungsfläche vor dem Schalter/Tresen/der Kasse: 300 cm

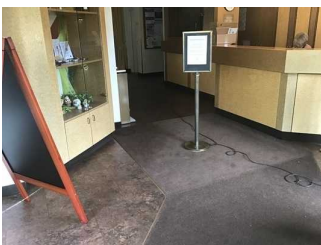
TIEFE der Bewegungsfläche vor dem Schalter/Tresen/der Kasse: 300 cm

Der Schalter/Tresen/die Kasse ist an der höchsten Stelle 110 cm hoch.

Der Schalter/Tresen/die Kasse ist an der niedrigsten Stelle 110 cm hoch.

Es ist eine andere, gleichwertige Kommunikationsmöglichkeit im Sitzen vorhanden.

## Wege Eingang zu Rezeption / Zimmer



## Wege EG

©Guido Frank



## Wege Eingang zu Rezeption / Zimmer

©Guido Frank

---

Länge des Flurs/Weges/Ganges: 10 m

Mindestbreite des Flurs/Weges/Ganges: 200 cm

Die Breite des Weges/Flures ist nicht eingeschränkt.

## Zimmer 14

## Schlafräum

---



Schlafräum

©Guido Frank



Schlafräum

©Guido Frank

---

Tür zum Schlafräum

Lichte Breite des Durchgangs: 77 cm

Art der Tür: Einflügel

Die Tür wird mit eigenem Kraftaufwand geöffnet.

Die kleinere Bewegungsfläche vor/hinter der Tür ist 89 cm tief und 200 cm breit.

Höhe der Türschwelle: 0 cm

Zimmertyp: Doppelzimmer

BREITE der Bewegungsfläche vor wesentlichen, immobilen (feststehenden) Einrichtungsgegenständen (z.B. Schrank): 90 cm

TIEFE der Bewegungsfläche vor wesentlichen, immobilen (feststehenden) Einrichtungsgegenständen (z.B. Schrank): 200 cm

Breite des schmalsten Durchgangs im Schlafräum: 90 cm

BREITE der Bewegungsfläche links neben dem Bett: 170 cm

TIEFE der Bewegungsfläche links neben dem Bett: 240 cm

BREITE der Bewegungsfläche rechts neben dem Bett: 56 cm

TIEFE der Bewegungsfläche rechts neben dem Bett: 240 cm

Das Bett ist nicht auf einer Längsseite in seiner gesamten Tiefe und in einer Höhe von mind. 15 cm unterfahrbar.

Maximale Höhe des Bettes: 53 cm

Breite des Bettes: 180 cm

## Badezimmer

---



Badezimmer

©Guido Frank

Tür zum Badezimmer

Lichte Breite des Durchgangs: 56 cm

Art der Tür: Einflügel

Die Tür wird mit eigenem Kraftaufwand geöffnet.

Die kleinere Bewegungsfläche vor/hinter der Tür ist 87 cm tief und 113 cm breit.

Höhe der Türschwelle: 0 cm

Die Tür öffnet nach außen.

WC

Tiefe der WC-Schüssel: 55 cm

BREITE der Bewegungsfläche links neben dem WC: 21 cm

TIEFE der Bewegungsfläche links neben dem WC: 55 cm

BREITE der Bewegungsfläche rechts neben dem WC: 20 cm

TIEFE der Bewegungsfläche rechts neben dem WC: 55 cm

BREITE der Bewegungsfläche vor dem WC: 87 cm

TIEFE der Bewegungsfläche vor dem WC: 113 cm

Höhe des Toilettensitzes: 41 cm

Es gibt keinen Haltegriff links vom WC.

Es gibt keinen Haltegriff rechts vom WC.

Waschbecken

BREITE der Bewegungsfläche vor dem Waschbecken: 86 cm

TIEFE der Bewegungsfläche vor dem Waschbecken: 113 cm

Höhe des Waschbeckens (Oberkante vorne): 87 cm

Das Waschbecken ist nicht unterfahrbar.

Der Spiegel ist nicht im Stehen und Sitzen einsehbar.

Dusche

Höhenunterschied zwischen der Oberkante Duschplatz/Duschwanne und dem angrenzenden Bodenbereich: 22 cm

BREITE der Bewegungsfläche in der Dusche: 90 cm

TIEFE der Bewegungsfläche in der Dusche: 90 cm

Es ist kein Duschsitz vorhanden oder bei Bedarf bereitstellbar.

Es sind keine Haltegriffe in der Dusche vorhanden.

Höhe der Duscharmatur: 95 cm

Es ist kein Alarmauslöser (Schnur, Knopf) vorhanden.

## Wege Eingang zu Rezeption / Zimmer



## Wege EG

©Guido Frank



## Wege Eingang zu Rezeption / Zimmer

©Guido Frank

---

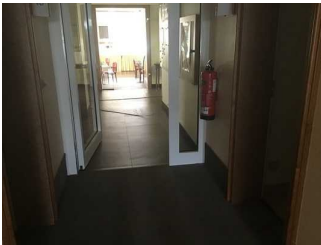
Länge des Flurs/Weges/Ganges: 10 m

Mindestbreite des Flurs/Weges/Ganges: 200 cm

Die Breite des Weges/Flures ist nicht eingeschränkt.

## Tür im Flur zum Zimmer

---



## Tür im Flur zum Zimmer

©Guido Frank

---

Lichte Breite des Durchgangs: 100 cm

Art der Tür: Einflügel

Die Tür wird mit eigenem Kraftaufwand geöffnet.

BREITE der kleineren Bewegungsfläche vor/hinter der Tür: 500 cm

TIEFE der kleineren Bewegungsfläche vor/hinter der Tür: 156 cm

Höhe der Türschwelle: 0 cm

## Balkon

---



## Balkon

©Guido Frank

---

Balkon im Zimmer zugänglich über Schwelle von 8 cm.

## Zimmer 15

## Schlafraum

---



## Schlafrum

©Guido Frank



## Schlafrum

©Guido Frank

---

### Tür zum Schlafrum

Lichte Breite des Durchgangs: 77 cm

Art der Tür: Einflügel

Die Tür wird mit eigenem Kraftaufwand geöffnet.

Die kleinere Bewegungsfläche vor/hinter der Tür ist 250 cm tief und 89 cm breit.

Höhe der Türschwelle: 0 cm

Zimmertyp: Doppelzimmer

BREITE der Bewegungsfläche vor wesentlichen, immobilen (feststehenden) Einrichtungsgegenständen (z.B. Schrank): 250 cm

TIEFE der Bewegungsfläche vor wesentlichen, immobilen (feststehenden) Einrichtungsgegenständen (z.B. Schrank): 89 cm

Breite des schmalsten Durchgangs im Schlafrum: 90 cm

BREITE der Bewegungsfläche links neben dem Bett: 64 cm

TIEFE der Bewegungsfläche links neben dem Bett: 240 cm

BREITE der Bewegungsfläche rechts neben dem Bett: 170 cm

TIEFE der Bewegungsfläche rechts neben dem Bett: 240 cm

Das Bett ist nicht auf einer Längsseite in seiner gesamten Tiefe und in einer Höhe von mind. 15 cm unterfahrbar.

Maximale Höhe des Bettes: 55 cm

Breite des Bettes: 180 cm

## Badezimmer

---



## Badezimmer

©Guido Frank



## Badezimmer

©Guido Frank

---

Tür zum Badezimmer

Lichte Breite des Durchgangs: 56 cm

Art der Tür: Einflügel

Die Tür wird mit eigenem Kraftaufwand geöffnet.

Die kleinere Bewegungsfläche vor/hinter der Tür ist 113 cm tief und 84 cm breit.

Höhe der Türschwelle: 0 cm

Die Tür öffnet nach außen.

WC

Tiefe der WC-Schüssel: 55 cm

BREITE der Bewegungsfläche links neben dem WC: 29 cm

TIEFE der Bewegungsfläche links neben dem WC: 55 cm

BREITE der Bewegungsfläche rechts neben dem WC: 15 cm

TIEFE der Bewegungsfläche rechts neben dem WC: 55 cm

BREITE der Bewegungsfläche vor dem WC: 113 cm

TIEFE der Bewegungsfläche vor dem WC: 84 cm

Höhe des Toilettensitzes: 43 cm

Es gibt keinen Haltegriff links vom WC.

Es gibt keinen Haltegriff rechts vom WC.

Waschbecken

BREITE der Bewegungsfläche vor dem Waschbecken: 86 cm

TIEFE der Bewegungsfläche vor dem Waschbecken: 113 cm

Höhe des Waschbeckens (Oberkante vorne): 84 cm

Das Waschbecken ist nicht unterfahrbar.

Der Spiegel ist nicht im Stehen und Sitzen einsehbar.

Dusche

Höhenunterschied zwischen der Oberkante Duschplatz/Duschwanne und dem angrenzenden Bodenbereich: 22 cm

BREITE der Bewegungsfläche in der Dusche: 90 cm

TIEFE der Bewegungsfläche in der Dusche: 90 cm

Es ist kein Duschsitz vorhanden oder bei Bedarf bereitstellbar.

Es sind keine Haltegriffe in der Dusche vorhanden.

Höhe der Duscharmatur: 106 cm



Es ist kein Alarmauslöser (Schnur, Knopf) vorhanden.

## Wege Eingang zu Rezeption / Zimmer

---



Wege EG

©Guido Frank



Wege Eingang zu  
Rezeption / Zimmer

©Guido Frank

---

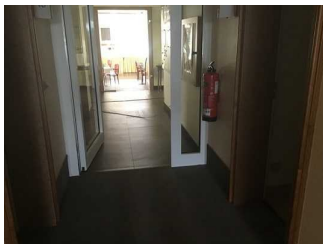
Länge des Flurs/Weges/Ganges: 10 m

Mindestbreite des Flurs/Weges/Ganges: 200 cm

Die Breite des Weges/Flures ist nicht eingeschränkt.

## Tür im Flur zum Zimmer

---



Tür im Flur zum  
Zimmer

©Guido Frank

---

Lichte Breite des Durchgangs: 100 cm

Art der Tür: Einflügel

Die Tür wird mit eigenem Kraftaufwand geöffnet.

BREITE der kleineren Bewegungsfläche vor/hinter der Tür: 500 cm

TIEFE der kleineren Bewegungsfläche vor/hinter der Tür: 156 cm

Höhe der Türschwelle: 0 cm

## Balkon

---



Balkon

©Guido Frank

---

Balkon vom Zimmer, zugänglich über Schwelle von 8 cm.

---

# Speiseraum / Restaurant

## Speiseraum

---



Speiseraum

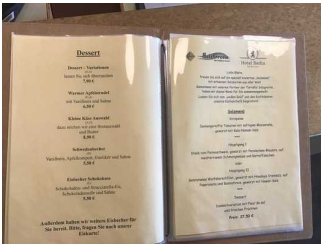
©Guido Frank



Speiseraum

©Guido Frank

---



Speiseraum

©Guido Frank

---

## Tür zum Speiseraum

Lichte Breite des Durchgangs: 93 cm

Art der Tür: Einflügel

Die Tür wird mit eigenem Kraftaufwand geöffnet.

BREITE der kleineren Bewegungsfläche vor/hinter der Tür: 90 cm

TIEFE der kleineren Bewegungsfläche vor/hinter der Tür: 136 cm

Höhe der Türschwelle: 0 cm

Breite des schmalsten Durchgangs im Raum: 150 cm

Es sind unterfahrbare Tische (Maximalhöhe 80 cm, Unterfahrbarkeit in einer Höhe von 67 cm und einer Tiefe von 30 cm) vorhanden.

Anzahl: ca. 20 Tisch/Tische

## Treppe

---



Treppe

©Guido Frank

---

Vorhandene Schwellen/Stufen: 3

---

Höhe der Schwellen/Stufen: 17 cm

Die Treppe hat gerade Läufe.

Die Treppe hat beidseitige Handläufe.

## Wege Eingang zu Rezeption / Zimmer

---



Wege EG

©Guido Frank



Wege Eingang zu  
Rezeption / Zimmer

©Guido Frank

---

Länge des Flurs/Weges/Ganges: 10 m

Mindestbreite des Flurs/Weges/Ganges: 200 cm

Die Breite des Weges/Flures ist nicht eingeschränkt.

## Öffentliches WC

### Öffentliches WC im UG

---



Öffentliches WC

©Guido Frank

---

## Treppe

---



Treppe

©Guido Frank

---

Vorhandene Schwellen/Stufen: 14

Höhe der Schwellen/Stufen: 17 cm

---

Die Treppe hat gerade Läufe.

Die Treppe hat einen einseitigen Handlauf.

## Aufzug

---



Aufzug

©Guido Frank

---

BREITE der Bewegungsfläche vor dem Aufzug beim Einstieg: 300 cm

TIEFE der Bewegungsfläche vor dem Aufzug beim Einstieg: 200 cm

Lichte Durchgangsbreite der Aufzugtür: 80 cm

BREITE der Kabine innen: 98 cm

TIEFE der Kabine innen: 80 cm

BREITE der Bewegungsfläche vor dem Aufzug beim Ausstieg: 200 cm

TIEFE der Bewegungsfläche vor dem Aufzug beim Ausstieg: 200 cm

Es gibt kein horizontales Bedientableau.

Die Bedienelemente/Befehlsgeber sind wie folgt angeordnet:

HÖCHSTE Stelle der Bedienelemente: 138 cm

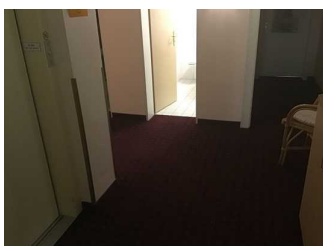
TIEFSTE Stelle der Bedienelemente: 127 cm

Der waagerechte Abstand von der Ecke der Kabine bis zum ersten Bedienelement (mittig) ist 20 cm.

## Flur/Weg/Gang innen

### Weg vom Aufzug / Treppenhaus zum Öffentlichen WC

---



Weg vom Aufzug /  
Treppenhaus zum  
Öffentlichen WC

©Guido Frank

---

Länge des Flurs/Weges/Ganges: 4 m

Mindestbreite des Flurs/Weges/Ganges: 200 cm

Die Breite des Weges/Flures ist nicht eingeschränkt.

## Wege Eingang zu Rezeption / Zimmer

---



Wege EG

©Guido Frank



Wege Eingang zu  
Rezeption / Zimmer

©Guido Frank

---

Länge des Flurs/Weges/Ganges: 10 m

Mindestbreite des Flurs/Weges/Ganges: 200 cm

Die Breite des Weges/Flures ist nicht eingeschränkt.

## Hilfsmittel

### Alarm/Hilfsmittel

Ein abgehender Notruf im Aufzug wird akustisch bestätigt, z.B. durch eine Gegensprechanlage.

Assistenzhunde (Begleithunde, Blindenführhunde etc.) dürfen in alle relevanten Bereiche/Räume des Betriebes/Angebotes mitgebracht werden.