

## Tourist-Information Bad Bevensen im Kurhaus

Dahlenburger Str. 1  
29549 Bad Bevensen

Tel: +49 5821 976830

info@bad-bevensen.de  
<http://www.bad-bevensen.de>

## Informationen für Gäste mit kognitiven Beeinträchtigungen

Die Informationen zur Barrierefreiheit wurden am 17. März 2021 im Rahmen des Systems "Reisen für Alle" erhoben und sind geprüft.

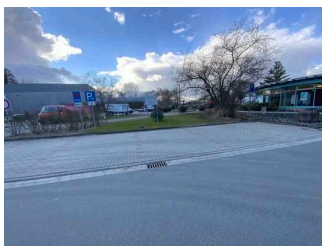
## Fotos zur Einrichtung



Tourist-Information  
Bad Bevensen im  
Kurhaus

©Guido Frank

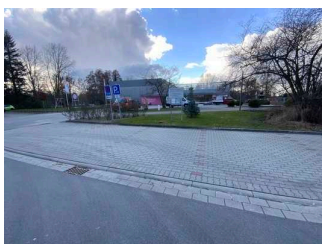
## Parkplatz vor dem Kurhaus / Tourist-Information Bad Bevensen



Parkplatz vor dem  
Kurhaus / Tourist-  
Information Bad  
Bevensen

©Guido Frank

## Parkplatz für Menschen mit Behinderung vor Kurhaus / Tourist-Information Bad Bevensen



Parkplatz für  
Menschen mit  
Behinderung vor  
Kurhaus / Tourist-  
Information Bad  
Bevensen

©Guido Frank



Parkplatz für  
Menschen mit  
Behinderung vor  
Kurhaus / Tourist-  
Information Bad  
Bevensen

©Guido Frank

Es ist ein Parkplatz vorhanden.

Es ist mindestens 1 Parkplatz für Menschen mit Behinderung vorhanden.

Es gibt 4 Stellplatz/-plätze für Menschen mit Behinderung.

Stellplatzbreite: 350 cm

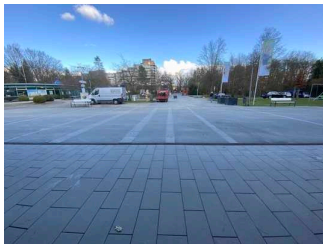
Stellplatzlänge: 500 cm

Entfernung des Stellplatzes/der Stellplätze für Menschen mit Behinderung zum Eingangsbereich: 50 m

Der Stellplatz / die Stellplätze für Menschen mit Behinderung ist/sind gekennzeichnet.

## Weg vom Parkplatz zum Kurhaus mit Tourist-Information Bad Bevensen

---



Weg vom Parkplatz  
zum Kurhaus mit  
Tourist-Information  
Bad Bevensen

©Guido Frank

Das Ziel des Weges ist in Sichtweite. Es gibt ein unterbrechungsfreies Wegeleitsystem.

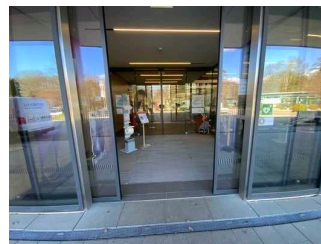
## Haupteingang Kurhaus / Tourist-Information Bad Bevensen

### Eingangsbereich Kurhaus / Tourist-Information Bad Bevensen

---



Blick auf die Tourist-  
Info im Kurhaus



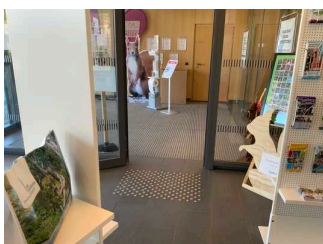
Eingangsbereich  
Kurhaus / Tourist-  
Information Bad  
Bevensen

©Guido Frank

Name bzw. Logo des Betriebes/der Einrichtung sind von außen klar erkennbar.

## Weg von der Tourist-Info Eingangstür zum Counter

---



Weg von der Tourist-  
Info Eingangstür zum  
Counter

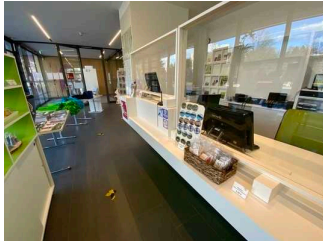
©Guido Frank

Länge des Flurs/Weges/Ganges: 5 m

Das Ziel des Weges ist in Sichtweite. Es gibt ein unterbrechungsfreies Wegeleitsystem.

## Tourist-Information Bad Bevensen

---

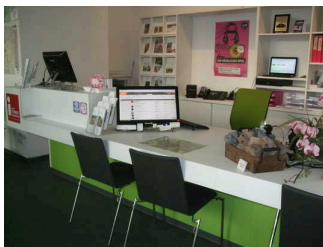


Tourist-Information  
Bad Bevensen

©Guido Frank

## Counter in der Tourist-Information Bad Bevensen

---



Counter in der TI



alternative  
Kommunikationsmöglichkeit  
im Foyer Kurhaus

Der Schalter/Tresen/die Kasse ist von der Eingangstür aus direkt sichtbar.

Anmerkungen für den Gast: Es gibt eine induktive Höranlage am Counter.

## Flur/Weg/Gang innen

### Weg vom Haupteingang Kurhauses zur Tourist-Information Bad Bevensen

---



Blick auf den  
Haupteingang  
Kurhaus mit  
Eingangstür (rechts)  
zur TI

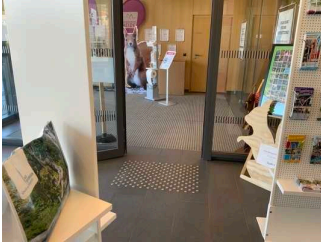
Länge des Flurs/Weges/Ganges: 3 m

Das Ziel des Weges ist in Sichtweite. Es gibt ein unterbrechungsfreies Wegeleitsystem.

Anmerkungen für den Gast: Die Tourist-Information befindet sich im Kurhaus.

## Weg von der Tourist-Info Eingangstür zum Counter

---



Weg von der Tourist-Info Eingangstür zum Counter

©Guido Frank

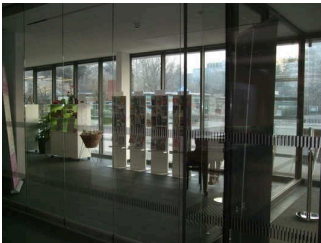
---

Länge des Flurs/Weges/Ganges: 5 m

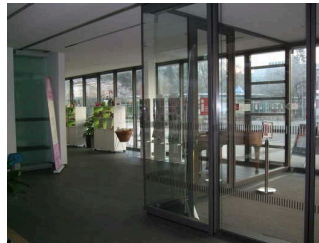
Das Ziel des Weges ist in Sichtweite. Es gibt ein unterbrechungsfreies Wegeleitsystem.

## 2. Tür bzw. verschiebbare Glaswand (Raumtrenner) zur Tourist-Information Bad Bevensen

---



Glaswand (hier geschlossen):  
alternativer Zugang zur TI



Glaswand geöffnet:  
alternativer Zugang zur TI



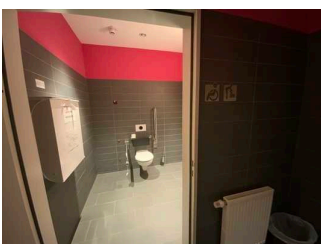
Blick aus der TI ins Foyer bei geöffneter Glaswand

---

Glastüren sind mit Sicherheitsmarkierungen in Höhe von 40–70 cm und 120–160 cm gekennzeichnet.

## Öffentliches WC im Kurhaus / Tourist-Information Bad Bevensen

---



Öffentliches WC im Kurhaus / Tourist-Information Bad Bevensen

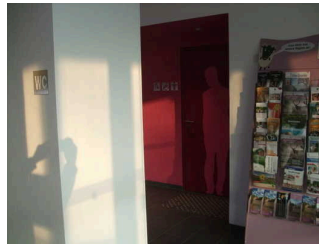
©Guido Frank

## Weg vom Foyer des Kurhauses zum öffentlichen WC

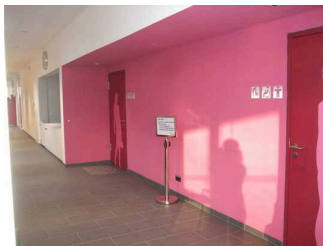
---



Weg zum öffentlichen WC (im Foyer direkt neben der TI)



Weg zum öffentlichen WC



Weg zum öffentlichen WC

---

Länge des Flurs/Weges/Ganges: 9 m

Das Ziel des Weges ist in Sichtweite. Es gibt ein unterbrechungsfreies Wegeleitsystem. Es sind Wegezeichen in sichtbarem Abstand vorhanden.

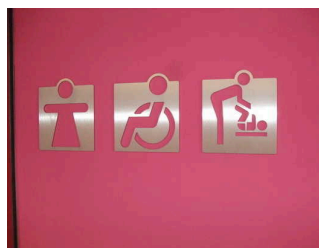
## Visuell/taktile Gestaltung im Kurhaus mit Tourist-Information Bad Bevensen

### Visuell/taktile Gestaltung in der Tourist-Information Bad Bevensen

---



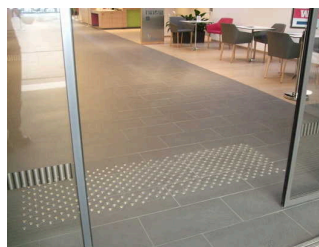
Beschilderung Kurhaus / Tourist-Info



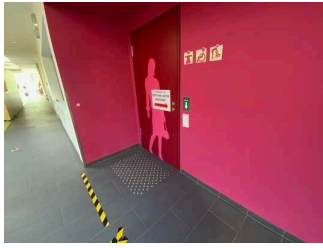
Beschilderung öffentliches WC



Beschilderung / Wegweisung TI



taktile Bodenbeläge vor jeder Tür im Kurhaus / Tourist-Info



Visuell/taktile  
Gestaltung in der  
Tourist-Information  
Bad Bevensen

©Guido Frank

---

Informationen zur Orientierung sind in fotorealistischer Darstellung oder in Form von Piktogrammen verfügbar. Informationen zur Orientierung sind in Schriftform verfügbar.