

Bad Bevensen

Ihre Gastgeber 2026





Herzlich Willkommen in Bad Bevensen,

dem Mineralheilbad in der Lüneburger Heide! Wer hier seinen Urlaub verbringt, tankt neue Energie und kehrt erholt wieder nachhause zurück. Das warme Heilwasser der Jod-Sole-Therme, der traumhaft schöne Kurpark mit angrenzenden Wäldern sowie gemütliche Ferienunterkünfte, viele von ihnen mit inkludiertem Eintritt in die Jod-Sole-Therme, laden dazu ein, einen Gang zurück oder ganz abzuschalten. Diverse Fitness- und Wellnessangebote halten Ihren Kreislauf sanft in

Schwung und Ausflüge zu Fuß, per Rad oder per Bus zeigen Ihnen die Schönheiten dieser einzigartigen Heidelandschaft. In der Innenstadt können Sie entspannt bummeln und shoppen, während der Saison auch sonntags. Im modernen Kurhaus erwartet Sie von Pop und Klassik über Comedy und Theater alles, was das Kultur-Herz begehrt. Wunderbare (Aus-)Zeiten in Bad Bevensen warten auf Sie!

Inhalt

ALLES IM ÜBERBLICK

Kurpark, Kurhaus und Therme auf einen Blick
Seite 4–5

GESUNDHEITSURLAUB

Kuren und Urlaub mit Krankenkassen-Zuschuss
Seite 6–9

DIE JOD-SOLE-THERME

Entspannung und Wellness
Seite 10–13

EIN KURPARK FÜR DIE SINNE

Blühende Oase im Zentrum der Stadt
Seite 14–15

KULTUR UND FESTE GENIESSEN

Wandelbares Kurhaus
Seite 16–17

AKTIV IN DER NATUR

Wandern, Walken, Radfahren, Golfen und
Erlebnisse auf und am Wasser
Seite 18–23

DIE LÜNEBURGER HEIDE ENTDECKEN

Unterwegs zwischen Heide und Elbe
Seite 24–27

ÜBERNACHTEN

Seite 28–45

THERMEplus Unterkünfte

Seite 30–37

Hotels, Pensionen und Privatzimmer

Seite 38–41

Ferienwohnungen und Ferienhäuser

Seite 42–43

Wohnmobilstellplätze

Seite 44–45

EINKAUF, GASTRONOMIE & FREIZEIT

Shoppen, Regionale Köstlichkeiten und Ausflugstipps
Seite 46–51

ZEICHENERKLÄRUNGEN, KLASSIFIZIERUNGEN & IMPRESSUM

Seite 52–53

SERVICE & ANREISE

Seite 54–55

STADTPLAN

Zum Heraustrennen – praktisch für unterwegs
Seite 56–57

ALLES IM ÜBERBLICK



PANORAMA-WEBCAM BAD BEVENSEN

Werfen Sie live einen einzigartigen Blick auf den idyllischen Kurpark, das moderne Kurhaus und die einladende Jod-Sole-Therme – unsere Webcam macht es rund um die Uhr möglich.

Schauen Sie jetzt live
nach Bad Bevensen.
www.bad-bevensen.panomax.com



GESUNDHEITSURLAUB

A woman with blonde hair, wearing a blue long-sleeved shirt and light green shorts, is sitting in a yoga pose on a wooden bridge. The bridge is made of horizontal wooden planks and is suspended by ropes. She is surrounded by dense green foliage and trees, with a river visible in the background. The scene is peaceful and natural.

Das Hotelviertel von Bad Bevensen liegt direkt am Kurpark, und mitten im Grünen lädt die Jod-Sole-Therme zu wohl-tuender Entspannung ein. Unterwegs können Sie Ihre Füße im Kneipptretbecken der Ilmenau erfrischen, die durch den Kurpark fließt, oder an einem Yoga-Kurs im Kurhaus teil-nehmen. Mit Ihrer Gästekarte profitieren Sie von zahlreichen vergünstigten Angeboten, die Ihren Aufenthalt bereichern.

Als anerkanntes Heilbad bietet Bad Bevensen eine ideale Umgebung für Gesundheit und Wohlbefinden. Die heilende Jod-Sole, die saubere Luft, der vielseitige Kurpark und die wunderschöne Natur der Lüneburger Heide – flach, grün, wasserreich und ruhig – machen den Ort zu einem perfekten Ziel für Entspannung und Bewegung. Hier finden Sie die besten Voraussetzungen für einen rundum gesunden Urlaub.

PRÄVENTIONSURLAUB & KUREN

Genießen Sie gezielte Entspannung mit unseren Präventionsangeboten, die von den Krankenkassen bezuschusst werden. Unsere Yoga- und Qigong-Wochenenden mit zertifizierten Gesundheitskursen bieten Ihnen nicht nur finanzielle Vorteile, sondern fördern auch Ihr Wohlbefinden. Oder nutzen Sie die Vorteile einer ambulanten Badekur. Unsere natürliche Jod-Sole-Quelle und professionelle Anwendungen in der Jod-Sole-Therme sorgen für nachhaltige Erholung. Mit einer ärztlichen Verordnung sind diese Kuren Pflichtleistungen der Krankenkassen. Sie wohnen in einer Unterkunft Ihrer Wahl und erhalten Anwendungen wie Massagen und Bewegungsbäder.

Für weitere Informationen zu den Angeboten und zur Antragsstellung besuchen Sie: **www.bad-bevensen.de**



QIGONG-WOCHENENDE

- 2 Übernachtungen/Frühstück im 3- oder 4-Sterne Hotel
- an 2 Tagen freier Eintritt in die Jod-Sole-Therme
- Kurs Taiji Qigong - Bewegung und Entspannung im Kurhaus Bad Bevensen (6x 90 Minuten, verteilt auf drei Tage)
- 1 Bad Bevensen Trinkflasche aus Glas
- 1 Päckchen aromatischer Heideblütentee
- Wasser- & Kräuterteebar während des Kurses

Reisezeitraum: 24. - 26. April | 31. Juli - 2. August | 20. - 22. November 2026

Verschiedene Unterkunfts-kategorien verfügbar.

ab 399 Euro p.P. im DZ / ab 409 Euro p.P. im EZ
abzüglich bis zu 150 Euro Krankenkassenzuschuss



YOGA-WOCHENENDE

- 2 Übernachtungen/Frühstück im 3- oder 4-Sterne Hotel
- an 2 Tagen freier Eintritt in die Jod-Sole-Therme
- Yogakurs im Kurhaus Bad Bevensen (4x 90 Minuten, verteilt auf drei Tage)
- 1 Päckchen aromatischer Heideblütentee
- Wasser- & Kräuterteebar während des Kurses
- Handout mit Yoga-Übungen für zu Hause
- gemeinsamer Kennenlernabend mit Abendessen (exklusive Getränke)

Reisezeitraum: 20. - 22. März | 17. - 19. April | 9. - 11. Oktober | 11. - 13. Dezember 2026

Verschiedene Unterkunfts-kategorien verfügbar.

ab 409 Euro p.P. im DZ / ab 429 Euro p.P. im EZ
abzüglich bis zu 149 Euro Krankenkassenzuschuss



Veranstalter und Ansprechpartner für die Präventionsurlaube mit Krankenkassenzuschuss und weitere Pauschalen:
Bad Bevensen Marketing GmbH - Tourist-Information
Tel.: 05821 976830 | E-Mail: info@bad-bevensen.de



ANGEBOTE FÜR IHRE AUSZEIT

Entdecken Sie weitere attraktive Pauschalangebote der Bad Bevensen Marketing GmbH und unserer Gastgeber vor Ort. Ob entspannende Wohlfühl-tage, aktive Gesundheitswochen oder themenspezifische Arrangements – auf unserer Website finden Sie vielfältige Programme für Ihre persönliche Auszeit.

Alle Informationen zu den aktuellen Pauschalen finden Sie unter:
www.bad-bevensen.de



JOD-SOLE-THERME

A man with a grey beard and hair is floating on his back in a swimming pool. His eyes are closed, and he has a peaceful expression. The water is a clear, vibrant blue. In the background, there are out-of-focus green trees and foliage, suggesting an outdoor setting. The overall atmosphere is one of relaxation and tranquility.

Die Jod-Sole-Therme bietet auf 12.000 Quadratmetern alles für Ihre Erholung. Eingebettet in die ruhige Umgebung des Kurparks genießen Sie von der Saunalandschaft einen herrlichen Blick ins Grüne. Das heilende Jod-Sole-Wasser entfaltet seine Wirkung in Innen- und Außenbecken, während die SOLE- & SALZWelt und die Saunen zum Entspannen einladen.

Im Spa & Vital Center erwartet Sie ein breites Angebot an Massagen, Körperanwendungen und gesundheitsfördernden Therapien – ideal, um Körper und Geist in Einklang zu bringen. Hausgemachte Speisen im Bistro runden Ihren Besuch ab – ein Ort zum Wohlfühlen!



BADEN IN DER JOD-SOLE-THERME

Die Jod-Sole-Therme ist ein Ort der Entspannung und Regeneration. Das wohltuende Wasser der Therapie, angereichert mit natürlicher Jod-Sole, wirkt heilend auf Körper und Geist. Die Jod-Sole unterstützt die Durchblutung, stärkt das Immunsystem, lindert Beschwerden bei Atemwegserkrankungen und fördert die Regeneration der Haut. Ob in den warmen Thermalbecken, bei entspannenden Wellness-Anwendungen oder in der Saunalandschaft – hier finden Sie Erholung in einer einzigartigen Umgebung. Eingebettet in den idyllischen Kurpark bietet die Therapie ideale Voraussetzungen, um den Alltag hinter sich zu lassen und neue Energie zu tanken.



SOLE-BISTRO — FÜR JEDEN ETWAS DABEI

Genießen Sie während Ihres Aufenthalts in der Jod-Sole-Therme kulinarische Köstlichkeiten im hauseigenen Bistro. In entspannter Atmosphäre erwarten Sie hausgemachte Speisen, köstliche Kuchen und Kaffeespezialitäten. Bei gutem Wetter lädt die sonnige Terrasse zum Verweilen ein. Das Bistro ist der ideale Ort, um Ihre Auszeit perfekt abzurunden!

BARRIEREFREIHEIT IN DER THERME

Die Jod-Sole-Therme überzeugt mit barrierefreier Ausstattung, die einen entspannten Aufenthalt für alle Gäste ermöglicht. Extra große Umkleiden, Hebelifte, Aufzüge, Rampen und spezielle Dusch- und Saunarollstühle sorgen für Komfort und Sicherheit. Das freundliche Personal steht bei Bedarf unterstützend zur Seite, um den Besuch so angenehm wie möglich zu gestalten.

DIE JOD-SOLE-GROTTE

Lassen Sie sich von der heilenden Kraft der regionalen Jod-Sole berühren. Atmen Sie tief durch und genießen Sie das besondere Klima der Jod-Sole-Grotte – ein Ort der Ruhe und Entspannung.



Tickets & Infos

Jod-Sole-Therme
Dahlenburger Str. 3
29549 Bad Bevensen
Tel. 05821 5776
www.jod-sole-therme.de

EIN KURPARK FÜR DIE SINNE

AKTIV ODER RELAXED

Im Kurpark drehen Jogger ihre Runden, Boule-Spieler schieben eine ruhige Kugel, und manch einer entspannt auf den verstreuten Holzliegen und -sitzen vor der Sonnenfalle und der Pergola. Das Element Wasser ist allgegenwärtig: Brunnen sprudeln, Enten und Schwäne plantschen auf den Teichen, und am nördlichen Rand des Kurparks, hinter dem Sinnesgarten, lädt ein Kneipptrittbecken mitten in der Ilmenau zum kühlen Fußbad ein. Von hier aus gelangt man über eine Brücke auf die andere Seite des Flusses, wo ein Kanu- und Radverleih, ein Minigolfplatz und das Rosenbad zu entspannten Aktivitäten einladen.



ZWISCHEN SONNENUHR & SINNESGARTEN

Im Kurpark gibt es viele verschiedene Bereiche zu entdecken. So laden unter anderem die beeindruckende Sonnenuhr – eine der größten Europas – und der »Garten der Sinne« dazu ein, Zeit und Natur ganz bewusst zu erleben. Inspirierende Sprüche auf Bänken und Bodentafeln regen zum Nachdenken und Verweilen an. Probieren Sie Ihre Sinne spielerisch aus!



EIN RUNDGANG DURCH DEN KURPARK

Vielfältige Staudenbeete, über 500 Bäume aus aller Welt und die romantischen Auen der Ilmenau bezaubern zu jeder Jahreszeit. Doch es gibt im Bad Bevenser Kurpark noch viel mehr zu entdecken. Wir laden Sie ein zu einem Rundgang für alle Sinne. Erfahren Sie, warum im Frühling Taschentücher vom Baum fallen, im Herbst Kuchenduft in der Luft liegt und der Winter den Blick auf verborgene Wurzeln offenbart. 14 Stationen erzählen von Geschichte und Geheimnissen des Parks und geben Tipps für Entspannung und Wohlbefinden.



Hier kommen Sie zum digitalen Kurpark-Guide:
<https://guide.bad-bevensen.de/kurpark>



KULTUR UND FESTE GENIESSEN

KONZERTE, COMEDY, THEATER & CO

Das Kurhaus ist kein Kurhaus im eigentlichen Sinne, sondern eine topmoderne, barrierefreie Veranstaltungsstätte. Idyllisch direkt am Kurpark gelegen, ist es der kulturelle Anziehungspunkt in der Region. Das ganze Jahr über findet ein abwechslungsreiches Veranstaltungsprogramm statt. Da ist für jeden Geschmack etwas dabei — ob hochklassige Konzerte aus Klassik und Pop, schmissige Musicals, unterhaltsame Comedy, Kabarett oder Theaterstücke. Bei schönem Sommerwetter öffnet sich die Bühne zum Kurpark und die Besucher können die Veranstaltungen, geschützt unter großen Sonnenschirmen, im Freien genießen. Auch Ausstellungen und Märkte finden im Kurhaus statt, die oft auf das weitläufige Gelände rund ums Gebäude ausgedehnt werden.



GEHEIMTIPP: PRIVAT IM KURHAUS FEIERN

Sie haben etwas zu feiern? Dann haben wir die passende Location für Sie. Die unterschiedlich großen, gut kombinierbaren Räume des Kurhauses sind ideal zum Feiern und können für verschiedene Anlässe wie Hochzeiten und Jubiläen gemietet werden. Größere Gesellschaften haben viel Platz im Kursaal oder im gesamten Kurhaus. Kleinere Gruppen können zwischen den Räumen wählen, die je nach Anlass festlich dekoriert werden.

Der Raum »Aqua« dient unter anderem als standesamtliches Trauzimmer und auch unter dem Sonnensegel im Kurpark können sich Paare das Ja-Wort geben.

Weitere Informationen gibt es im Internet unter www.kurhaus-bad-bevensen.de.



FESTE & OPEN-AIR-EVENTS

In Bad Bevensen wird gern gefeiert – und das am liebsten draußen. Über das Jahr verteilt finden zahlreiche Feste und Open-Air-Veranstaltungen in der Innenstadt und im Kurpark statt. Ob farbenfroher Töpfermarkt, stimmungsvolles Kurhausfest, das traditionelle Heidekartoffelfest oder märchenhafte Kurpark-Nächte – die Veranstaltungen schaffen besondere Erlebnisse.



Aktuelle Termine und Programme finden Sie im Online-Veranstaltungskalender.

AKTIV IN DER NATUR



In der waldreichen Umgebung von Bad Bevensen lässt es sich wunderbar wandern und Rad fahren. Fast wie ein Wegweiser dient dabei die Ilmenau, das Heideflüsschen, das bei Uelzen entspringt, mitten durch den Kurpark von Bad Bevensen fließt und sich weiter durch die Auen und Wiesen über Lüneburg bis an die Elbe schlängelt. Aber auch Heideflächen wie die Klein Bünstorfer Heide, urige Bauerndörfer mit Hofläden, kleine Dorfkirchen und die Klöster in Medingen und Ebstorf gibt es hier zu entdecken.

RADFAHREN & GRAVELBIKEN

Acht Radrundtouren um Bad Bevensen laden ein, die östliche Lüneburger Heide per Fahrrad zu entdecken. Die ausgeschilderten Touren zwischen 20 und 69 km Länge führen durch die sanfthügelige Landschaft zu den schönsten Dörfern. An den Strecken liegen kleine Kirchen, Kapellen und Großsteingräber, bedeutende Klöster und weitere für die Lüneburger Heide typische Sehenswürdigkeiten, die sich für einen Zwischenstopp lohnen. Die Radrouten rund um das Heilbad sind Teil der »RadReiseRegion Uelzen«.

Alle Touren eignen sich auch hervorragend für E-Bikes – so lassen sich längere Strecken und leichte Steigungen ganz entspannt bewältigen. Ladestationen für E-Bikes sind in der Region vorhanden und ermöglichen eine komfortable Planung.

Neu hinzugekommen sind Touren speziell für Gravelbiker. Für alle, die das Radfahren mit einer Prise Abenteuer verbinden möchten, bieten sich diese neuen Strecken ideal an. Auf unbefestigten Wegen, Waldpfaden und ruhigen Feldstraßen lässt sich die Region besonders intensiv erleben. Die abwechslungsreiche Topografie mit sanften Hügeln, sandigen Abschnitten und versteckten Trails macht jede Fahrt zu einem kleinen Naturerlebnis. Auch diese Touren lassen sich wunderbar mit kulturellen Zwischenstopps verbinden.

Alle Radtouren gibt es auf der Seite www.bad-bevensen.de und in der Broschüre »Rad- und Wandertouren rund um Bad Bevensen«, erhältlich im Online-Shop und in der Tourist-Information.



GOLFEN IN BAD BEVENSEN

Die Golfanlage in Secklendorf bei Bad Bevensen lädt Golf-freunde jeden Alters ein, die wunderschöne Lüneburger Heide auf eine sportliche Weise zu erleben. Umgeben von idyllischen Wäldern und Wiesen bietet die Anlage sowohl für Anfänger als auch für erfahrene Golfer ideale Bedingungen.

Der gepflegte 18-Loch-Platz ist harmonisch in die Natur eingebettet und ermöglicht entspannte Stunden auf dem Green. Gäste und Mitglieder können hier nicht nur ihr Handicap verbessern, sondern auch in familiärer Atmosphäre die landschaftliche Schönheit und Ruhe genießen – ein perfekter Ort für eine Auszeit vom Alltag.

Das Restaurant HELDs welches sich auf dem Golfplatz befindet ist nicht nur für Golfer geöffnet.



AUF UND ENTLANG DER ILMENAU

Die Ilmenau bietet vielfältige Möglichkeiten, die Natur zu erleben. Vom Wasser aus lässt sich die Umgebung entspannt erkunden; ein Kanu- und Tretbootverleih befindet sich direkt am Kurpark bei der Minigolfanlage. Stand-up-Paddling eröffnet eine besondere Perspektive auf die Landschaft und kombiniert Spaß mit effektivem Training der Tiefenmuskulatur und des Gleichgewichtssinns. An heißen Tagen bietet die Ilmenau zudem eine willkommene Abkühlung. Auch das Kneippen im Kurpark verbindet Wasser und Bewegung: Die integrierte Wassertretanlage im Heideflüsschen sorgt für eine erfrischende und belebende Erfahrung.



ROSENBAD

Das Rosenbad ist ein beliebtes Freizeitbad mit weitläufigen Liegewiesen direkt an der Ilmenau. In den Sommermonaten von Mai bis Ende August ist es eine zentrale Anlaufstelle für alle, die Abkühlung im Wasser und Entspannung unter schattigen Bäumen suchen. In unmittelbarer Nähe zum Kurpark – auf der gegenüberliegenden Seite der Ilmenau – gelegen, bietet das Rosenbad eine naturnahe Auszeit mitten in Bad Bevensen. Übernachtungsgäste mit BevensenCard genießen täglich freien Eintritt.

ANGELN

Bad Bevensen bietet vielfältige Angelmöglichkeiten an Ilmenau und Elbe-Seitenkanal. Die Ilmenau überzeugt mit guter Wasserqualität und Fischarten wie Forelle, Karpfen, Hecht und Aal. Auch der Elbe-Seitenkanal ist ein beliebtes Revier mit Hecht, Barsch, Schleie und Weißfisch.

WANDERN & WALKEN

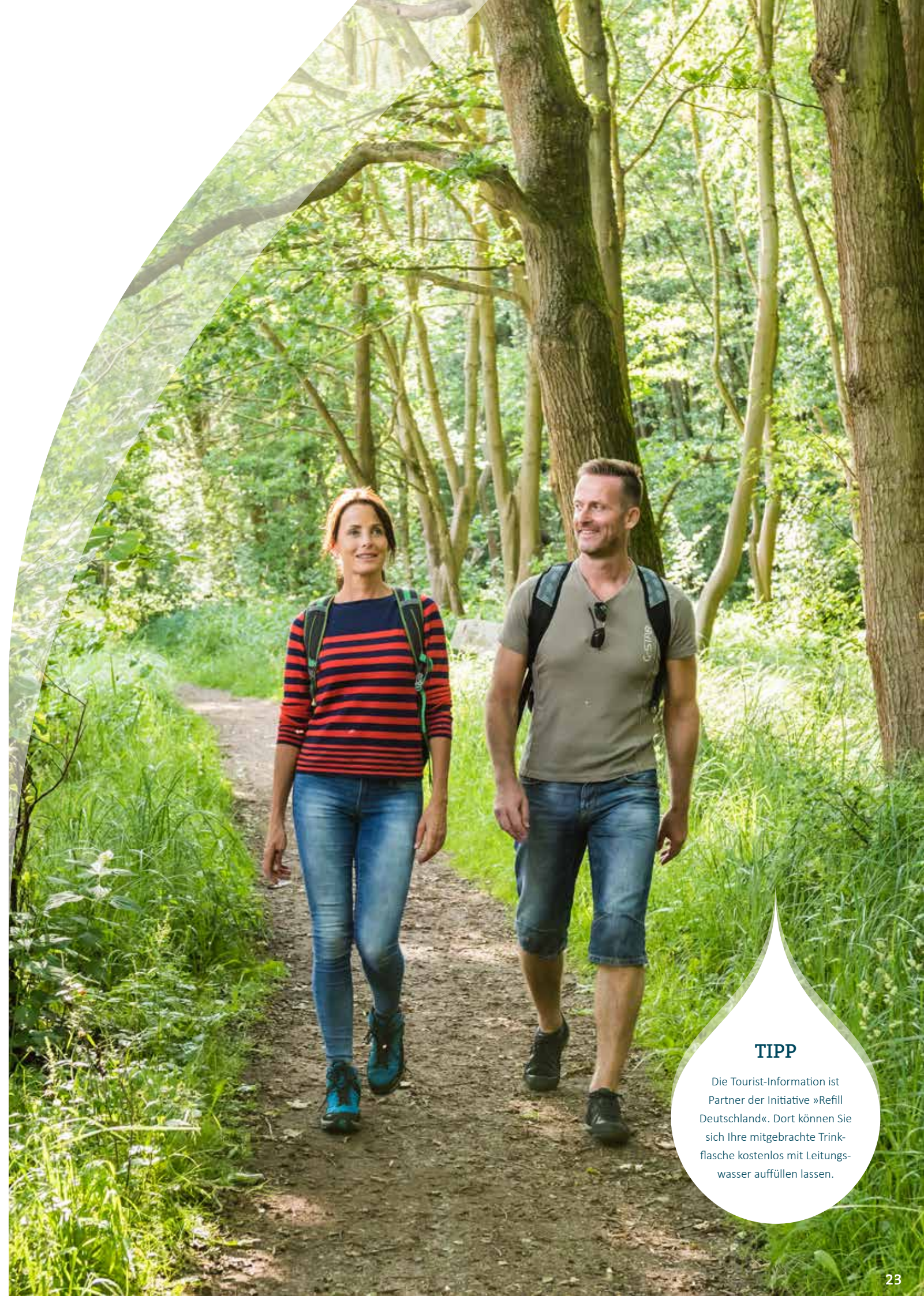
Die flache Landschaft der östlichen Lüneburger Heide rund um Bad Bevensen bietet ideale Bedingungen für entspannte Wanderungen. Ein gut ausgebautes Wegenetz führt durch das Ilmenautal, entlang des Elbe-Seitenkanals und durch Wälder, Felder sowie charmante Bauerndörfer. Mit ausgeschilderten Strecken zwischen 5 und 21 km ist für jeden Geschmack etwas dabei – von kurzen Spaziergängen bis zu längeren Tagestouren. Ein befestigter und ebenerdiger Wanderweg gegenüber dem Heidehotel bietet zusätzlichen Komfort und lädt dazu ein, die Natur in aller Ruhe zu genießen. Die Natur rundum sorgt für Erholung pur: der würzige Duft der Wälder, Vogelgesang und die sanft fließende Ilmenau schaffen eine wohltuende Atmosphäre. Ob zu Fuß oder mit Nordic Walking-Stöcken, die zusätzlich Herz und Kreislauf stärken – hier fällt es leicht, den Alltag hinter sich zu lassen.

Alle Touren gibt es auf der Seite www.bad-bevensen.de und in der Broschüre »Rad- und Wandertouren rund um Bad Bevensen«.



LAUFEN & TRAINIEREN IN DER NATUR

Wer lieber im sportlichen Tempo unterwegs ist, findet in Bad Bevensen auch ideale Bedingungen zum Joggen und Lauftraining. Eine besondere Möglichkeit zur Bewegung bietet der rund 2,5 km lange Trimm-Dich-Pfad im Wald. An 21 Übungsstationen mit anschaulichen Tafeln können Fitnessübungen ohne oder an vorhandenen Geräten durchgeführt werden – individuell und im eigenen Tempo. Die Strecken zwischen den Stationen lassen sich gehend oder laufend zurücklegen. So wird Bewegung an der frischen Luft zum ganzheitlichen Erlebnis.



TIPP

Die Tourist-Information ist Partner der Initiative »Refill Deutschland«. Dort können Sie sich Ihre mitgebrachte Trinkflasche kostenlos mit Leitungswasser auffüllen lassen.

ZAUBER DER HEIDE



KLEIN BÜNSTORFER HEIDE

Nur wenige Minuten von Bad Bevensen entfernt liegt die Klein Bünstorfer Heide. Diese kleine, aber reizvolle Heidefläche ist ideal für einen Ausflug und lädt mit ihren idyllischen Wegen zum Entspannen ein. Eingebettet zwischen der Ilmenau und dem Elbe-Seitenkanal bietet sie eine naturnahe und erholsame Auszeit in direkter Stadtnähe. Dort sind Zeugnisse frühgeschichtlicher Bestattungskultur, die bis in die Jungsteinzeit zurückreicht, zu finden: 59 Hügelgräber liegen in der Klein Bünstorfer Heide – die Verstorbenen wurden mitsamt Werkzeug, Schmuck und anderen Grabbeigaben unter Erdhügeln zur Ruhe bestattet.

Holzbänke um den Lönsstein – einen großen Findling aus Granit – laden zur Rast ein.



LÜNEBURGER HEIDE ENTDECKEN

NATURSCHUTZGEBIET LÜNEBURGER HEIDE

Die großen Heideflächen des Naturparks Lüneburger Heide liegen im Naturschutzgebiet rund um Bispingen und Schneverdingen, etwa eine Dreiviertelstunde von Bad Bevensen entfernt. Gäste ohne Auto können den Ausflugsbus nutzen, der während der Heideblütenzeit regelmäßig ab Bad Bevensen dorthin fährt. Neben idyllischen Heidelandschaften gibt es urige Heidedörfer, bequem zu laufende Wanderwege und alte Treppenspeicher zu entdecken. Die Region beeindruckt zudem mit ihrer Artenvielfalt: In der Klein Bünstorfer Heide bei Bad Bevensen können seltene Arten wie der Argus-Bläuling, Grashüpfer, Erdbienen, Hummeln und sogar kleine Eidechsen beobachtet werden.



WASSER, MOORE UND KLÖSTER

Die Lüneburger Heide kann auch anders! Die Heideflächen machen einen Teil der Landschaft aus, sie ist aber genauso geprägt von Flüssen und Bächen, Wäldern und Mooren und vom sanft-hügeligen Tal der Ilmenau, die sich mitten durch den Kurpark schlängelt und weiter nördlich in die Elbe mündet. Insgesamt sechs stattliche Klöster prägen außerdem das Bild der Lüneburger Heide. Zwei von ihnen, das Kloster Medingen und das Kloster Ebstorf, liegen bei bzw. in der Nähe von Bad Bevensen.



REGIONALE SPEZIALITÄTEN

Die Lüneburger Heide ist bekannt für ihre regionalen Spezialitäten, insbesondere die Heidekartoffel und den Heidehonig. Als bedeutendstes Kartoffelanbaugebiet Deutschlands liefert die Region gut 40 Prozent aller deutschen Kartoffeln. Die Heidekartoffel gedeiht auf den sandigen Böden der Heide und überzeugt mit ihrem feinen, leicht nussigen Geschmack.

Der Heidehonig, gewonnen von den Bienen der blühenden Heidelandschaft, begeistert mit seinem aromatischen Geschmack und seiner cremigen Konsistenz. Am nördlichen Ende des Bevenser Kurparks finden Sie auf der Hagenwiese den Schau- und Lehrbienenstand mit Bienengarten.

DIE HEIDEBLÜTENZEIT

Einer Faustregel nach blüht die Heide vom 8. August bis zum 9. September. Natürlich ist das abhängig von der Witterung, je nach Regen und Sonnenschein beginnt die Heideblüte auch etwas früher oder später. Unser Tipp: Entdecken Sie die Heide einmal außerhalb der Heideblütenmonate. Wenn das erste Grün die Birken überzieht und sich mit etwas Glück Birkhühner und Heidelerchen zeigen, wenn der Herbst die Heidewanderung zum Farbenrausch werden lässt oder knackige Winterkälte Sie nach dem Wandern in die wohlig-warme Jod-Sole-Therme treibt, erleben Sie die Heide in all ihren Facetten.



ENTSPANNT ÜBERNACHTEN

Genießen Sie in Bad Bevensen erholsame Nächte in gemütlichen und komfortablen Unterkünften. Ob mit eigenem SPA-Bereich oder als THERMEplus-Unterkunft, bei der der Eintritt in die Jod-Sole-Therme bereits im Übernachtungspreis enthalten ist – hier finden Sie die perfekte Erholung. Viele Unterkünfte befinden sich in direkter Nähe zum Kurpark und zum Wald, sodass Sie

Ihre Ausflüge, Wanderungen oder Radtouren direkt ab der Haustür starten können.

Benötigen Sie Hilfe bei der Wahl Ihrer Unterkunft? Das Team der Tourist-Informationen berät Sie gerne und bucht eine Unterkunft ganz nach Ihren Wünschen.



TIPP

Hier können Sie ganz einfach
Ihren Urlaub online buchen:





THERMEPLUS – TÄGLICH IN DIE THERME

Mehrere Hotels, Pensionen und Privatunterkünfte in Bad Bevensen sind THERMEplus-Gastgeber: Bei diesen Unterkünften ist der Eintritt in die Jod-Sole-Therme bereits im Übernachtungspreis enthalten.

Ihr Vorteil: Pro Übernachtung genießen Sie täglich unbegrenzten Zugang zur Jod-Sole-Therme inklusive der großzügigen Saunalandschaft mit SOLE- & SALZWelt.

Ob Kurzurlaub oder längerer Aufenthalt: THERMEplus macht Ihren Besuch in Bad Bevensen zu einem rundum gelungenen Wohlfühlerlebnis.

Die THERMEplus-Unterkünfte erkennen Sie ganz einfach am offiziellen THERMEplus-Logo.



Parkhotel Bad Bevensen

Das erstklassige Hotel liegt im Mittelpunkt des Bad Bevenser Kurzentrums, in direkter Nachbarschaft der Jod-Sole-Therme und des Kurparks.

Das Parkhotel ist einer der Traditionsbetriebe des Ortes. Es besticht durch seine zentrale und doch ruhige Lage am Ende einer Sackgasse. Den Gästen stehen großzügige Aufenthaltsräume sowie eine Gartenanlage mit Liegestühlen zur Verfügung.

Das Restaurant "Parkside" bietet eine abwechslungsreiche und gesunde Küche an. Auf Wunsch sind verschiedene Diäten und Schonkost möglich.

Alle Zimmer sind modern und zeitgemäß ausgestattet und verfügen über Dusche/ WC, Fön, Kabel-TV, Safe. Das Hotel verfügt über einen Lift und ist überwiegend barrierefrei.

Weitere Pauschalen auf unserer Homepage.

Das Parkhotel Bad Bevensen ist THERMEplus-Partner der Jod-Sole-Therme.



Vitaltage

- 3 Übernachtungen/Frühstück
- 1x Begrüßungscocktail
- 1x Entspannungsmassage (30 Minuten)
- 3 Tage THERMEplus

EZ ab 337,00 €
DZ ab 322,00 € p.P.

Vitalkur

- 7 Übernachtungen/Frühstück
- Begrüßungscocktail
- 7x 2 Gang Halbpension-Menü
- 1x Entspannungsmassage (40 Minuten)
- 2x Entspannungsmassage (à 20 Minuten)
- 7 Tage THERMEplus

EZ ab 946,00 €
DZ ab 911,00 € p.P.



Betten: 43					
Zi.	Sanitär	Ü/F p. Zi.	+ HP	+ VP	
15 DZ		142,00/200,00	30,00		
13 EZ		83,00/109,00	30,00		
1 SU		ab 206,00	30,00		



Michael Schwarz e.K.
 Alter Wiesenweg 2
 29549 Bad Bevensen
 Tel. 05821 7007
 Fax 05821 9806129
 info@parkhotel-bad-bevensen.com
 www.parkhotel-bad-bevensen.com



F3



Hotel Sonnenhügel ★★★★★

„Erholung ganz natürlich“ und „Biologisch Regional“ – dafür steht das 4-Sterne-Hotel Sonnenhügel mit dem Bio-zertifizierten Restaurant Wandelbar.

Komfort-Zimmer bieten hochwertige Wohnqualität, moderne Ausstattung und ein nachhaltiges Gesamtkonzept. Echtholzboden, Südbalkon oder Terrasse, großzügige Betten (120/200 x 210 cm), Schreibtisch, Safe, LED-TV, Ohrensessel mit Fußhocker, Leselampe und Tee-Station schaffen ein behagliches Ambiente, das zum Entspannen einlädt.

Sorgfältig ausgewählte Bio-Partner aus der Region garantieren Qualität und Frische. Im Restaurant Wandelbar verwöhnt die regionale Küche mit liebevoll zubereiteten Gerichten. Starten Sie mit einem reichhaltigen Bio- und Regional-Frühstück – Genuss mit gutem Gewissen – in den Tag.

Die hauseigene Wellnesslandschaft mit Sauna, Dampfbad, Infrarotkabine und lichtdurchflutetem Wintergarten lädt zum Abschalten, Kraft tanken und Rundum-Erholen ein. Naturkosmetik sorgt für zusätzliche Verwöhmomente. Der kostenfreie Eintritt in die Jod-Sole-Therme inkl. Saunalandschaft mit SOLE- & SALZWelt komplettiert das Wohlfühlerlebnis.

Im Sommer wird die Sonnenterrasse zum Wohlfühlort: ideal für genussvolle Pausen, entspannte Stunden und stimmungsvolle Abende unter freiem Himmel.

Von Herzen, Ihr Sonnenhügel Team



Sonnen Wellness

- 2 Übernachtungen
- 2x Vital-Frühstück
- 1x Klassische Kosmetik (ca. 70 Minuten)
- 1x Hot-Stone-Rückenmassage (ca. 25 Minuten)

- 1 Flasche Mineralwasser
- Bademantel und Wellnesstasche
- Eintritt in die Jod-Sole-Therme inkl. Saunalandschaft mit SOLE- & SALZWelt

Komfort EZ ab 339,00 €
Komfort DZ ab 309,00 € p.P.
Komfort Suite ab 329,00 € p.P.

Sonnige Ruhe

- 5 Übernachtungen
- 5x Vital-Frühstück
- 1 Flasche Mineralwasser
- Bademantel und Wellnesstasche
- Eintritt in die Jod-Sole-Therme

inkl. Saunalandschaft mit SOLE- & SALZWelt

Komfort EZ ab 550,00 €
Komfort DZ ab 475,00 € p.P.
Komfort Suite ab 550,00 € p.P.

Für beide Angebote gilt: ganzjährig buchbar nach Verfügbarkeit



Betten: 50

Zi.	Sanitär	Ü/F p. Zi.	+ HP	+ VP
8 DZ	Du/WC	188,00/208,00		
15 EZ	Du/WC	99,00/118,00		
7 SU	Du/WC	228,00/238,00		
2 ZZ	Du/WC	208,00		



Hotel Sonnenhügel
Zur Amtsheide 9
29549 Bad Bevensen
Tel. 05821 5410
hotel@sonnenhuegel-bevensen.de
www.sonnenhuegel-bevensen.de



E3



Hotelpension Marie-Luise ★★★garni

Hotel garni
THERMEplus-Unterkunft in ruhigster Lage im Kurviertel.

- Gemütliches Ambiente
- Herzliche Atmosphäre
- Geräumige Zimmer mit Dusche/WC, Fön, Flachbild-TV, Telefon, WLAN, Safe
- 1 Fewo mit Dachterrasse
- Lift, Massagen im Haus
- Entspannungs-, Verwöhn- und Fitnesspauschalen
- Hol- und Bringservice im Radius von 200 km

Fordern Sie den Hausprospekt an!

Tägliche Beratung und Reservierung von 7.00 bis 20.00 Uhr

Die Preisstellung kann sich inflationsbedingt jederzeit ändern, so dass Angebote dadurch ihre Gültigkeit verlieren. Bereits getätigte Buchungen haben jedoch Bestand!

Hotel-Pension ★★★
Marie-Luise

Abstand vom Alltag

- 4 Übernachtungen/Frühstück
- freier Eintritt in die Jod-Sole-Therme mit THERMEplus
- 1x Rückenmassage

EZ 333,00 € bis 381,00 €
DZ 333,00 € bis 365,00 € p.P.

Entspannt wie Samt & Seide

- 5 Übernachtungen/Frühstück
- freier Eintritt in die Jod-Sole-Therme mit THERMEplus
- 1x Rückenmassage

- 1x Fußreflexzonenmassage
- 1x Aromaölmassage

EZ 505,00 € bis 565,00 €
DZ 505,00 € bis 545,00 € p.P.



Betten: 40

Zi.	Sanitär	Ü/F p. Zi.	+ HP	+ VP
11 DZ	Du/WC	154,00/170,00		
14 EZ	Du/WC	77,00/89,00		
1 SU	Du/WC	174,00/186,00		
1 A	Du/WC	98,00/158,00		



Frank Ludwig und Martina Friesen GbR
Sebastian-Kneipp-Str. 3
29549 Bad Bevensen
Tel. 05821 5050
info@hotelmarieluise.de
www.hotelmarieluise.de





AKZENT Hotel Berlin ★★☆☆

Liebe Gäste,
genießen Sie Urlaub in der **ERSTEN**
Reihe!

Unser familiengeführtes 3-Sterne-
THERMEplus-Hotel Berlin befindet sich
in bester Lage von Bad Bevensen. Sie
wohnen direkt im Kurgebiet. Unmittelbar
am Kurpark, nur wenige Schritte von
der Jod-Sole-Therme entfernt. Auch die
Innenstadt ist gut zu Fuß erreichbar.

Unsere Zimmer sind hell und zeitgemäß
eingerichtet und bequem mit dem Auf-
zug erreichbar.

In unserem Café/Restaurant verwöhnen
wir Sie morgens mit einem reichhaltigen
Frühstücksbuffet und abends mit
unseren abwechslungsreichen 2-Gänge-
Menüs im Rahmen der Halbpension. Im
Sommer genießen Sie Kuchen/Torten
oder Eisspezialitäten auf unserer
sonnigen Gartenterrasse.

Unsere hauseigene Massageabteilung
mit Infrarotkabine sowie unsere Leihfahr-
räder runden unser Angebot ab.

Fragen Sie auch nach unserem
praktischen Hol- und Bringservice.

Wir freuen uns auf Ihren Besuch!



Schnuppertage

- 5 Übernachtungen inklusive
Frühstücksbuffet
- 5x 2-Gang-Abendmenü
- 1x Begrüßungsgetränk
- 1x Kaffeegedeck
- 1x Nebelgrotte
- 5x freier und unbegrenzter Eintritt
in die Jod-Sole-Therme

DZ ab 565,00 € bis 665,00 € p.P.
EZ ab 640,00 € bis 720,00 € p.P.



Betten: 48

Zi.	Sanitär	Ü/F p. Zi.	+ HP	+ VP
20 DZ	Du/WC	165,00/215,00	25,00	
10 EZ	Du/WC	95,00/115,00	25,00	



Markus Narres
Alter Wiesenweg 11
29549 Bad Bevensen
Tel. 05821 5060
Fax 05821 50640
info@hotel-berlin-bad-bevensen.de
www.Hotel-Berlin-Bad-Bevensen.de



Landhaus Zum Heidewanderer

**Das schönste Fachwerkhaus in ruhiger
und zentraler Lage mit THERMEplus**

Das naturfreundliche Landhaus liegt in
unmittelbarer Nähe zum Kurpark, zur
Jod-Sole-Therme und zur Innenstadt.

Die hochwertig stilvolle Einrichtung,
die traumhafte Lage, absolute Ruhe &
gratis Eintritt in der Jod-Sole-Therme
sorgen für einen rundum entspannten
Aufenthalt, egal ob Sie nur eine Nacht
oder einen erholsamen Urlaub bei uns
in Bad Bevensen genießen möchten.

Mitgebrachte Fahrräder können Sie
sicher und trocken unterstellen und

ausladen oder Fahrräder direkt bei uns
ausleihen um Ausflüge in die wunder-
schöne Umgebung zu unternehmen.

Starten Sie mit einem umfangreichen
Landhaus-Langschläfer-Frühstück mit
vielen frischen Produkten und echter
Lächel-Garantie, bei gutem Wetter
auch auf der Sonnenterrasse, in Ihren
Wellness- oder Erholungstag.
In der Teeküche können Sie jederzeit
gratis Kaffeespezialitäten oder Tee
zubereiten, und ein Kühlschrank hält
preiswerte Getränke für Sie bereit.

Nach einer Wanderung durch die traum-
hafte Lüneburger Heide oder nach einem



Betten: 14

Zi.	Sanitär	Ü/F p. Zi.	+ HP	+ VP
6 DZ	Du/WC	129,00/199,00	35,00	
6 EZ	Du/WC	89,00/149,00	35,00	
1 SU	Du/WC	139,00/249,00	35,00	



Landhaus Zum Heidewanderer,
AS Hotels & Apartments, Anja Struve
Rosengarten 2 - 4
29549 Bad Bevensen
Tel. 05821 42011
info@ashotels.de
www.ashotels.de



Ehlers Ferienwohnungen

**Genießen Sie den Heilbad-Kurort am
Rande der Altstadt in zentraler Lage.**

Die direkte Nähe zum Kurpark mit dem
Kurhaus und dem Thermalbad verspricht
Erholung und Entspannung.
Nutzen Sie unser Angebot, dass wir
Ihren Eintritt ins Thermalbad für Sie
übernehmen.

Mit wenigen Schritten sind Sie in der
Altstadt und finden dort alles für Ihr Wohl
und Möglichkeiten zum Einkaufen.

Ausstattung:

Die großzügig und komplett ausge-
statteten 4 Wohnungen (35 - 95 m²) für
2 - 6 Personen oder ein Appartement
für maximal zwei Personen, bieten Ihnen
das Ambiente zu einem gemütlichen
Zusammensein.
Genießen Sie die Außenfläche mit
Terasse/Sitzplätzen im Grünen auf dem
Innenhof.

Bettwäsche, Handtücher, Wasch-
maschine und Trockner sind vorhanden.

Wir freuen uns auf Ihren Besuch!



Die angegebenen Preise gelten für 2 Personen.
Zusatzbett pro Person: 34,00 Euro pro Nacht.



Anz.	Pers.	qm	1. ÜN inkl.	Endr.	w. Tag
1 FW	1-2	35	114,00	65,00	
1 FW	1-3	60	134,00	75,00	
1 FW	1-3	85	138,00	79,00	
1 FW	1-6	95	165,00	86,00	



Ferienwohnungen Ehlers

An der Aue 4
29549 Bad Bevensen
Post: Brückenstr. 3
29549 Bad Bevensen
Tel. 05821 2288
Fax 05821 41794
info@ehlers-seilerwarenfabrik.de



Ferienwohnungen Heidelcher

**Genießen Sie bei uns absolute Ruhe,
Entspannung, Natur und alle Vorzüge
von THERMEplus.**

Ruhige Lage in der Nähe des Elbe-Seiten-
kanals, der zu herrlichen Spaziergängen
einlädt und nur 10 Gehminuten zum
Kurzentrum.

Unsere top modernen, komfortablen
Fewos werden Sie begeistern:
1-Zimmer-Wohnungen, 2-Zimmer-
Wohnungen, 3-Zimmer-Wohnung.

Bis zu 110 m², 2 Schlafzimmer und
Kamin sowie eine große Terrasse führen
zur Vollendung Ihres (K)Urlaubes.

Ein vier Sterne Frühstück erhalten Sie im
Hotel schräg gegenüber.

Alle Wohnungen verfügen über eine
große Loggia.

Allergikerwohnungen.

Leihfahrräder gegen Gebühr.
Service: Zum Brötchen holen am Morgen
können Sie unsere Leihfahrräder kosten-
los nutzen.



Anz.	Pers.	qm	1. ÜN inkl.	Endr.	w. Tag
2 A	1-2	43	157,00	87,00	
2 A	1-2	45	165,00	95,00	
1 A	1-2	50	179,00	99,00	
1 A	1-3	54	186,00	106,00	
1 A	1-4	110	220,00	120,00	



Gabriela Kastens
Lerchenweg 12
29549 Bad Bevensen
Tel. 05821 98870
Fax 05821 988728
info@haus-heidelcher.de
www.haus-heidelcher.de



Ferienwohnung Uhlenhorst

★★★★

Die behagliche Ferienwohnung bietet Ihnen alles für einen erholsamen Urlaub. Die Wohnung liegt im 3. Obergeschoss und ist komfortabel mit dem Aufzug erreichbar.

Der großzügige Wohnraum mit bequemen Ledermöbeln und einem Essplatz für vier Personen hat Zugang zum Südbalkon. Vom gemütlichen Schlafzimmer mit Doppelbett und viel Stauraum für Ihre Kleidung gelangen Sie ebenfalls auf den Balkon. In einem weiteren Zimmer steht ein Schlafsofa für einen dritten Gast als Schlafmöglichkeit zur Verfügung.

Anz.	Pers.	qm	1. ÜN inkl.	Endr.	w. Tag
1 FW-4*	1-3	60	ab 170,00		90,00

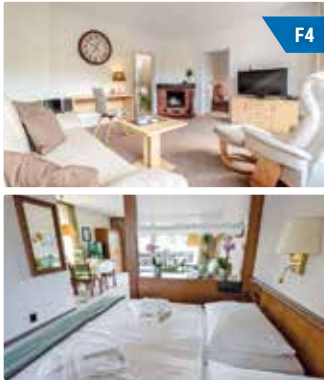


Die separate Küche ist mit Einbauküche, Herd, Kombigerät mit Backofen und Mikrowelle, Kühlschrank mit Gefrierfach, einer klassischen Kaffeemaschine und vielen nützlichen Küchenutensilien ausgestattet.

Das Bad verfügt über eine Dusche.

Flat-TV und WLAN sind selbstverständlich vorhanden.

Ferienwohnung Uhlenhorst
Zur Amtsheide 6
29549 Bad Bevensen
Tel. 05823 955995 o.
Mobil 0171 8315009
urlaub-heide@t-online.de
www.urlaub-inderheide.de



Appartementhaus Bahlo

Sie wohnen in bester Lage zum Kurpark, zur DianaKlinik, zu Restaurants und Cafés und in nur zwei Gehminuten erreichen Sie die Jod-Sole-Therme.

Ein schönes Ambiente ...

Freuen Sie sich auf einen rundum erholsamen Urlaub. Die 14 sehr gut ausgestatteten Apartments und die zwei großzügigen Ferienwohnungen verfügen über einen großen Südbalkon und sind mit Dusche/WC, Fön, großem Flachbildschirm, Radio, WLAN und Safe ausgestattet.

Anz.	Pers.	qm	1. ÜN inkl.	Endr.	w. Tag
3 A	1-4	42	ab 164,00		104,00
11 A	1-4	42	ab 169,00		109,00
2 FW	1-4	55	ab 189,00		119,00



Kostenfrei stellen wir Ihnen auch Fahrräder, Bademantel und Saunatuch während Ihres Aufenthaltes zur Verfügung.

Für weiteren Komfort sorgen der Lift und die kostenlosen Parkplätze direkt am Haus. Nutzen Sie gern unseren täglichen Brötchenservice.

Unsere Preise gelten für 2 Personen.

Appartementhaus Bahlo
Dahlenburger Str. 15
29549 Bad Bevensen
Tel. 05821 98980
Fax 05821 989828
info@appartementhaus-bahlo.de
www.appartementhaus-bahlo.de



Ferienwohnungen Dr. Brusche

2 Komfort-Ferienwohnungen im Kurwohnviertel. Die Nichtraucher-Wohnungen sind geräumig, geschmackvoll und komplett eingerichtet. 1- und 2- bis 3-Zimmerwohnungen mit abgeschlossener Küche, Duschbad. Bei Bedarf zweites Schlafzimmer. Beide Wohnungen mit Loggia bzw. Balkon, SAT-TV, Fahrrädern.

Das Kurzentrum und Thermalbad sind 5 Gehminuten entfernt. Diverse Kliniken (DianaKlinik, Herz- und Gefäßzentrum etc.) liegen in der Nähe.

Anz.	Pers.	qm	1. ÜN inkl.	Endr.	w. Tag
1 FW	1-2	30	115,00-125,00		60,00
1 FW	1-3	70	128,00-153,00		73,00



Für bewegungsaktive Gäste liegt der Golfplatz 2 km entfernt. Wanderwege, Nordic Walking- und Radtouren bieten sich in der waldreichen Umgebung an.

Der Preis für weitere Tage gilt für 1 Person. Weitere Preise auf Anfrage.

Ladestation für E-Autos.

Dr. Rainer u. Gabriele Brusche
Am Fuhrenkamp 14
29549 Bad Bevensen
Tel. 05821 2636
brusche@onlinehome.de
www.rgbrusche.de



Haus Eilenriede

Genießen Sie die idyllische Lage.

Wir laden Sie ein zur Entspannung in unser gemütliches Nichtraucher-Appartementhaus in sonniger, ruhiger und landschaftlich überaus reizvoller Lage im Ilmenautal.

Ganz in der Nähe des Rosenbades, der Tennisplätze, des Kurparks und des Kurzentrums.

Anz.	Pers.	qm	1. ÜN inkl.	Endr.	w. Tag
2 FW	1-1	30	85,00		55,00
4 FW	1-3	40	105,00		75,00
1 FW	1-4	50	105,00		75,00
1 FW	1-4	50	110,00		80,00



Fühlen Sie sich wohl in unseren geräumigen und gepflegten Wohnungen für 1-4 Personen. Die Wohnungen bieten jeweils eine große Loggia und sind komplett eingerichtet mit Küchenzeile, Duschbad und WC, Telefon, Radiowecker, Flat-TV und kostenfreiem WLAN.

Die angegebenen Preise gelten für 2 Personen. Je weitere Person 25 €/Nacht.

Margot Schier
Im Ilmenautal 8
29549 Bad Bevensen
Tel. 05821 98890 o.
Mobil 0178 5254851 | 0178 8150753
Fax 05821 988929
haus-eilenriede@freenet.de



Fewo Auenglück Von Cölln Hof

Traumwohnungen mit perfekter Lage inkl. Kfz-Stellplatz und Therme!

Absolut zentral und dennoch ruhig an Fußgängerzone, Ilmenau und Kurpark | nur 400 m zu Kurzentrum und Therme | angenehm hell und vollwertig ausgestattet | eine Wohnung mit Balkon zur Ilmenau und Fahrstuhl
Preis weiterer Tag: 90 - 145 €
Nachlässe: 1 Pers. | Woche |
Frühbucher | Last Minute

Anz.	Pers.	qm	1. ÜN inkl.	Endr.	w. Tag
2 FW	2	50	135,00-190,00		



S. Wollin
An der Aue 7b+f
29549 Bad Bevensen
Post: Auf der Altstadt 12
21335 Lüneburg
Tel. 04131 735661
mail@auenglueck.de
www.auenglueck.de



Fewo Zur alten Dachdeckerei

Die liebevoll eingerichteten Ferienwohnungen befinden sich im Erdgeschoss und Obergeschoss in einem historischen Werkstattgebäude, nur wenige Schritte vom Stadtzentrum entfernt. Die Wohnungen wurden 2023 umfassend renoviert und bieten modernen Komfort in schönem Ambiente.
Die Preise gelten für Einzelbelegung. 2. Person: 20 €/Nacht.

Anz.	Pers.	qm	1. ÜN inkl.	Endr.	w. Tag
1 FW	1-2	24	ab 125,00		75,00
1 FW	1-2	34	ab 125,00		75,00



Zur alten Dachdeckerei
Sylvia und Henning Eggers
Im Hagen 2a
29549 Bad Bevensen
Tel. 05821 9774664 o.
Mobil 0175 2000330
info@ferienwohnung-eggers.de
www.ferienwohnung-eggers.de



Fewo Matthias Schröder

Komfortable, ruhig gelegene Ferienwohnungen.

Appartement: EG, ca. 30 qm, separate Küche, Duschbad, Wohn-Schlafraum mit Einzelbett, Terrasse
Fewo: EG, ca. 60 qm, Wohnzimmer, separate Küche mit Spülmaschine, 1 Schlafzimmer mit Doppelbett, Duschbad, große Terrasse

Anz.	Pers.	qm	1. ÜN inkl.	Endr.	w. Tag
1 A	1-1	30	111,00		61,00
1 FW	1-2	60	167,00		102,00



Matthias Schröder
Birkenweg 1a
29549 Bad Bevensen
Tel. 05821 9773600
Fax 05821 9773601
bevensen.fewo@gmail.com
www.ferienwohnungen-bad-bevensen.de



Ferienwohnung „Uhlennest“

Die gemütliche Ferienwohnung im Haus Uhlenbusch (2. OG) ist ideal für 1 - 2 Pers. und liegt im ruhigen Hotelviertel 500 m vom Kurhaus/Therme entfernt. Sie ist komfortabel/komplett eingerichtet und verfügt über einen Aufzug. Ein Balkon in Südwestlage lädt zum Entspannen ein. Fahrräder lassen sich im Keller separat einschließen. Die Preise gelten für Einzelbelegung. 2. Person: 24 €/Nacht

Anz.	Pers.	qm	1. ÜN inkl.	Endr.	w. Tag
1 FW	1-2	25	ab 98,00		58,00



Uhlennest Ferienwohnung
Zur Amtsheide 6
29549 Bad Bevensen
Tel. 0171 3452216
das-uhlennest@web.de



Ferienwohnung „Auszeit“

Die moderne FeWo in der Nähe der DianaKlinik, für 1-4 Personen geeignet, ist komfortabel und komplett ausgestattet. Ebenerdig mit Balkon in Westrichtung lädt die Wohnung zur Erholung ein. Therme / Kurhaus sind fußläufig in 400 m Entfernung erreichbar. Für Fahrräder steht ein abschließbarer Kellerraum zur Verfügung. Die Preise gelten für Einzelbelegung, jede weitere Person 24 €/Nacht.

Anz.	Pers.	qm	1. ÜN inkl.	Endr.	w. Tag
1 FW	1-4	39	ab 123,00		68,00



Ferienwohnung Auszeit
Floriansweg 2
29549 Bad Bevensen
Tel. 0171 3452216
auszeit-in-badbevensen@web.de



Haus Regner

Die **THERMEplus**-Partner-Ferienwohnung, in der Sie sich zu jeder Jahreszeit wohlfühlen werden.

Die Wohnung liegt im OG und ist mit viel Liebe zum Detail behaglich und komfortabel eingerichtet: Wohnzimmer mit gemütlicher Sitzgruppe und Essecke, Schlafzimmer mit Doppelbett, separate Küche, Bad mit Dusche/WC und Süd-Westbalkon

Anz.	Pers.	qm	1. ÜN inkl.	Endr.	w. Tag
1 A	1-2	72	86,00-136,00		86,00



Barbara Oelkers-Regner
Paracelsusstr. 13
29549 Bad Bevensen
Tel. 05821 1543
barbregner@t-online.de



Ferienwohnung Sperlingslust

Unsere großzügige Ferienwohnung liegt ruhig und trotzdem zentral. Ein herrlicher Balkon mit Markise und Grillmöglichkeit steht zu Ihrer Verfügung. Moderne Lounge-Möbel laden zum Verweilen ein. Die Wohnung hat zwei große Schlafzimmer, eine sep. Küche und einen Wohn- und Essraum mit großem Flachbild-TV.

Anz.	Pers.	qm	1. ÜN inkl.	Endr.	w. Tag
1 FW	2-4	95	178,00		103,00



Dörte Schenk
Lerchenweg 12
29549 Bad Bevensen
Post: Fuhrenkamp 19
29549 Bad Bevensen
Tel. 0151 58862826
info@mayerhof-niendorf.de
www.mayerhof-niendorf.de



Ferienwohnung Wendt

Gemütliche Ferienwohnung

Nur für Nichtraucher mit Südbalkon (15 qm) in ruhiger, waldnaher Lage. Schlafzimmer mit Doppelbett, Wohnzimmer mit Schlafmöglichkeit für die 3. Person, offene Küche zum Wohnzimmer, Bad mit Dusche/WC, Kabel-TV, sep. Eingang (Vermietung ab 5 Tagen).

Die Preise gelten für 2 Pers.
Aufpreis für die 3. Person: 40 €

Anz.	Pers.	qm	1. ÜN inkl.	Endr.	w. Tag
1 FW	2-3	60	145,00-185,00		85,00



Martha Wendt
Am Britzenberg 35
29549 Bad Bevensen
Tel. 05821 41792
Fax 05821 477288
Wendt-Reller@t-online.de





F3

HOTELS, PENSIONEN & PRIVATVERMIETER

Bad Bevensen bietet eine Vielzahl an Unterkünften für jeden Geschmack. Komfortable Hotels begeistern mit umfassendem Service und Wellnessangeboten, während gemütliche Pensionen durch ihre familiäre Atmosphäre punkten.

Herzlich eingerichtete Privatzimmer bieten eine besonders persönliche Note. Egal, ob Sie Komfort oder Gemütlichkeit suchen – in Bad Bevensen genießen Sie Gastfreundschaft und Erholung pur.



VitalHotel Ascona ★★★★★

Herzlich Willkommen zu Wellness, Kur und Wohlbefinden im Herzen der Lüneburger Heide.

Weit weg vom Alltag und doch zu Hause erleben Sie hier einen Ort völliger Entspannung.

Kennen Sie das auch – irgendwohin zu kommen und sich sofort „wie zu Hause“ zu fühlen? So wird es Ihnen in unserem 4-Sterne VitalHotel Ascona und unseren komfortablen Zimmern, alle mit Balkon oder Terrasse, auch ergehen. Gönnen Sie sich eine „kurze Pause“ und gewinnen Sie an Lebensqualität.

Gerne sind wir mit unseren Wohlfühlideen in unserem familiär geführten Haus dabei behilflich. Umfangreicher Wellnessbereich mit finnischer und Salzauna, medizinischer Badeabteilung, Kosmetikabteilung mit klassischer Kosmetik, Maniküre, Pediküre und diversen Wohlfühl-Massagen von Hot Stone bis Migränemassagen sorgen für größtmögliche Entspannung. Auch kulinarisch bleiben keine Wünsche unerfüllt. Ob 3-Gang-Abendmenüs, Spezialitätenbuffet oder einfach nur à la carte – der Genuss in moderner Atmosphäre steht bei uns an erster Stelle.

Wann dürfen wir Sie als Gast willkommen heißen?

Vielfältige Angebote zu Wellness, Golfen, Wandern, Radwandern, **Schroth- und Fastenkur, Intervall-, Basenfasten und Almased-Vitaltage, Diäten und Reduktionskost** und zu günstigen Feiertagspauschalen finden Sie unter www.hotelascona.de.

Gerne senden wir Ihnen unseren ausführlichen Hausprospekt zu – oder zeigen Ihnen bei einem Rundgang gerne auch persönlich die Annehmlichkeiten unseres Hotels!

Ascona zum Kennenlernen

- 2 Übernachtungen inkl. Frühstück
- 2x Halbpension als 3-Gang Menü oder Spezialitätenbuffet
- 1x Cocktail „Ascona“
- 1x Eintritt in die Jod-Sole-Therme à 120 Minuten
- Nutzung von Schwimmbad, Salzauna mit Steinen aus dem Himalaya (65 °C), Infrarotkabine (65 °C), finnischer Sauna (90 °C) u.v.m.

• Kostenloser Fahrradverleih nach Verfügbarkeit

ab 228,00 € im DZ p.P.



VITALHOTEL ★★★★★
ASCONA



Betten: 119

Zi.	Sanitär	Ü/F p. Zi.	+ HP	+ VP
45 DZ	Du/WC	ab 170,00	30,00	40,00
29 EZ	Du/WC	ab 97,00	30,00	40,00

Icons: wheelchair, stroller, baby cot, crib, pet, etc.

Hotel Ascona GmbH
GF Barbara Drux
Zur Amtsheide 4
29549 Bad Bevensen
Tel. 05821 550
info@hotelascona.de
www.hotelascona.de



Heidehotel Bad Bevensen

Das Motto „Reisen für Alle“ wird in diesem Haus gelebt.

Es erwartet Sie ein komfortables Urlaubsdomizil mit Restaurant, Kamin-bar, Garten und eigenem Waldstück mit rollstuhlgerechtem Rundweg. Das Heidehotel richtet sich mit seinem Angebot in erster Linie an Menschen mit Behinderungen und Senioren. Dabei legt man Wert darauf, keine Pflegeeinrichtung zu sein, sondern ein Hotel, das sich auf die besonderen Bedürfnisse seiner Gäste einrichtet. Egal ob Rollifahrer oder Fußgänger, ob jünger oder älter, Einzelreisender oder kleine Gruppe, hier sind Sie herzlich willkommen.

Auf Wunsch werden Sie deutschlandweit vom Hotel-Shuttle zu Hause abgeholt.

Das Hotel bietet Aktivitäten wie Ausflüge, Livemusik, Yoga und Bingo an. Sauna, Dampfbad, Physiopraxis und Kosmetikstudio laden zum Relaxen ein.

Die Küche verwöhnt die Gäste beim Frühstücksbuffet, zu Mittag und zum Abend mit frischen, regionalen Gerichten.

**HEIDEHOTEL
BAD BEVENSEN**



Schnuppertage

Sie kennen unser Hotel noch gar nicht? Oder Sie waren vor über fünf Jahren zuletzt bei uns? Für „neue“ Gäste sind unsere Schnuppertage gedacht. Lernen Sie uns kennen und lieben!

- 2 Übernachtungen mit Frühstück
- 2 Abendessen mit Tischgetränk
- 1 Begrüßungsdrink
- Nutzung des Vital-Zentrums
- kostenfreie Parkmöglichkeit

Zweibettzimmer Standard
ab 170,00 € p.P.



Betten: 113					
Zi.	Sanitär	Ü/F p. Zi.	+ HP	+ VP	
22 DZ	Du/WC	136,00/197,00	25,00	37,00	
29 EZ	Du/WC	67,00/114,00	25,00	37,00	
20 ZZ	Du/WC	120,00/154,00	25,00	37,00	

Heidehotel Bad Bevensen
der FDS Hotel gGmbH
Alter Mühlenweg 7
29549 Bad Bevensen
Tel. 05821 9590
Fax 05821 959160
info@heidehotel-bad-bevensen.de
www.heidehotel-bad-bevensen.de



Landhaus Tipp

Herzlich willkommen in unserem Apartmenthaus.

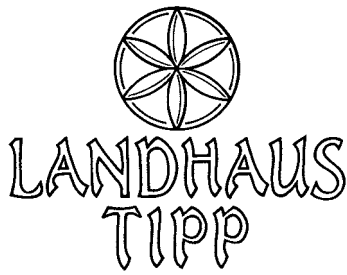
Unsern idyllischen Hof finden Sie nur 3 km vom Bad Bevenser Kurzentrum entfernt am Ortsrand von Secklendorf in sehr ruhiger Lage.

Unsere Apartments verfügen alle über Terrassen oder Balkone in Südlage, mit erholsamen Blick auf einen liebevoll gepflegten Garten, eine Heidschnuckenwiese und die nahe Golfanlage.

Die großzügigen Apartments mit 35 m² plus Terrasse/Balkon verfügen über eine kleine Küchenzeile und Wohn- und Essbereich.

Die Fahrradfahrer unter unseren Gästen nutzen unsere naturnahe Lage und das gute Radwandernetz.

*Wir bieten kein Frühstück an, daher sind die angegebenen Preise ohne Frühstück. Die Einzelzimmer verfügen über einen Mini-Kühlschrank und Welcome-Tray.



Betten: 15					
Zi.	Sanitär	Ü/F p. Zi.	+ HP	+ VP	
6 A	Du/WC	79,00/84,00			
3 EZ	Du/WC	45,00/48,00			

Markus und Ina Tipp
Edendorfer Weg 1
29575 Secklendorf
Tel. 05821 987800
info@landhaus-tipp.de
www.landhaus-tipp.de



Pension & Fewos Lindhofer

Individuelle und komfortable 50 - 80 qm große Ferienwohnungen mit Terrasse sowie komplett für Selbstversorger ausgestattete rollstuhl- und behindertengerechte EZ und DZ im EG. Zentral: Innenstadt mit vielen Einkaufsmöglichkeiten, Kurhaus, Therme, Diana-Klinik, Herz- und Gefäßzentrum.

Die Preise gelten nur für die Übernachtung. Frühstück ist auf Wunsch zubuchbar.
24 Stunden telefonische Erreichbarkeit.



Betten: 19					
Zi.	Sanitär	Ü/F p. Zi.	+ HP	+ VP	
9 A	Du/WC	75,00/85,00			
5 DZ	Du/WC	85,00/90,00			
5 EZ	Du/WC	65,00/75,00			

Pension & Fewos Lindhofer
Ursula Komander
Rörmstedter Straße 5
29549 Bad Bevensen
Tel. 05821 2981 o. 0163 8716023
pension-lindhofer@t-online.de
www.pension-lindhofer.de



Sporthotel Bad Bevensen ★★★garni

Herzlich willkommen im Sporthotel Bad Bevensen!

Wir bieten Ihnen ein wunderschönes Hotel mit neu eingerichteten Zimmern und einem reichhaltigen Frühstücksbuffet!

Das Hotel sowie die Zimmer, unsere Konferenz- und Tagungsräume wurden 2019 von Grund auf renoviert und neu gestaltet. Unsere großzügigen und modern eingerichteten Einzel- und Doppelzimmer verfügen alle über eine

erstklassige Ausstattung mit Balkon und TV.

Für sportliche Aktivitäten stehen Ihnen eine Tennishalle, ein Fitnessraum sowie Kegel- und Bowlingbahnen zur Verfügung.



Betten: 36					
Zi.	Sanitär	Ü/F p. Zi.	+ HP	+ VP	
12 DZ	Du/WC	120,00			
6 EZ	Du/WC	85,00			

H&H GmbH Sporthotel
Bad Bevensen
Rörmstedter Str. 8
29549 Bad Bevensen
Tel. 05821 9673220
sporthotel-badbevensen@outlook.de
www.sporthotel-badbevensen.de

Pension Landhaus Erika

Genießen Sie unsere freundliche Atmosphäre.

Zentrale Lage. Kurzentrum, DianaKlinik, Herz- und Gefäßzentrum, Innenstadt und Restaurants sind in wenigen Gehminuten zu erreichen. Frühstücksraum mit Küchenzeile. Frühstück auf Wunsch. **Auch für Monteure geeignet.**

Betten: 12					
Zi.	Sanitär	Ü/F p. Zi.	+ HP	+ VP	
3 A	Du/WC	50,00			
1 DZ	Du/WC	55,00			
2 EZ	Du/WC	30,00/35,00			
2 ZZ	Du/WC	50,00			



Erika Schaffelke
Rörmstedter Str. 21a
29549 Bad Bevensen
Tel. 05821 97780
landhauserika@gmail.com
www.landhaus-erika-bad-bevensen.de

Privatzimmer und Fewo Kramp-Lindhorst

Urgemütlich und stilvoll, ruhig, in unmittelbarer Nähe von Fußgängerzone und Kurzentrum. Nichtraucher-Zimmer mit Kaffeemaschine, Wasserkocher, Kabel-TV. Massage- und Krankengymnastikpraxen, Einkaufsmöglichkeiten und Restaurants um die Ecke.

Interesse? Einfach anrufen.
Auch Ferienwohnung buchbar (S. 43).
*Preis ohne Frühstück

Betten: 1					
Zi.	Sanitär	Ü/F p. Zi.	+ HP	+ VP	
1 EZ	Du/WC	23,00			



Christa-Maria Kramp-Lindhorst
An der Aue 6
29549 Bad Bevensen
Tel. 05821 1371
Fax 05821 1371
www.bad-bevensen.de





FERIENWOHNUNGEN & FERIENHÄUSER

In Bad Bevensen finden Sie eine Vielzahl gemütlicher Ferienwohnungen – viele sind mit liebevollen Details ausgestattet und bieten besonderen Komfort. Genießen Sie zum Beispiel einen Strandkorb im Garten, Leihfahräder oder den Brötchenservice Ihrer Gastgeber.

Neu in Bad Bevensen: Ein moderner Ferienpark am Waldrand mit Ferienhäusern im skandinavischen Design.



AVALON Ferienpark

42 neue einladende Ferienhäuser im skandinavischen Stil – gemütlich, modern und individuell ausgestattet.

Genießen Sie Ihren Urlaub ganz nach Ihren Vorstellungen und wählen Sie aus verschiedenen Ferienhaustypen mit zwei oder drei Schlafzimmern. Ob romantische Auszeit zu zweit, entspannter Familienurlaub oder gesellige Tage mit Freunden – hier finden Sie den passenden Rückzugsort.

Anz.	Pers.	qm	1. ÜN inkl.	Endr.	w. Tag
5 FH	2-6	80	ab 199,00		
7 FH	2-6	85	ab 209,00		
25 FH	2-6	101	ab 219,00		
5 FH	2-6	103	ab 229,00		



Lassen Sie die Seele baumeln am knisternden Kaminfeuer, entspannen Sie in der hauseigenen Sauna oder gönnen Sie sich eine Auszeit im sprudelnden Whirlpool.



AVALON Ferienpark Bad Bevensen
Alter Mühlenweg 1f
29549 Bad Bevensen
Tel. 05821 4038697
info@avalon-ferienpark.de
www.avalon-ferienpark.de

Modern und hochwertig eingerichtete Ferienwohnung in zentraler Lage.

Die Ferienwohnung Marie liegt im 1. Obergeschoss des Mehrfamilienhauses "Zum Apothekengang" in einer ruhigen Sackgasse. Der überdachte Balkon bietet einen schönen Blick ins Grüne. Parken können Sie am Objekt und fußläufig sind alle wichtigen Einrichtungen sowie die Innenstadt und das Kurzentrum erreichbar. Der Vermieter stellt Ihnen zwei Leihfahräder kostenfrei zur Verfügung.

Anz.	Pers.	qm	1. ÜN inkl.	Endr.	w. Tag
1 FW	1-2	55	110,00-123,00	78,00	



Die Wohnung ist komfortabel ausgestattet. Zu den Highlights zählen ein großes Boxspringbett mit 1,80 m x 2,00 m, ein Geschirrspüler, 2 Flat-TV sowie natürlich kostenloses WLAN. Im Waschkeller steht Ihnen eine Waschmaschine zur Verfügung und Fahrräder können Sie in einem abschließbaren Fahrradraum unterstellen.

Nina Krohne
Rosengarten 9a
29549 Bad Bevensen
Post: Josepha-von-Siebold-Str. 2
29549 Bad Bevensen
Tel. 0173 1752752
nina@nsk-motorradreisen.de
www.fewo-bad-bevensen.de

Ferienwohnung Am Apothekengang

In unserer komfortablen Dachgeschosswohnung (2. Stock) wohnen Sie abseits vom Lärm, in zentraler Lage zu den Kuranlagen und zum Stadtzentrum.

Weitere Informationen auf Anfrage.

Anz.	Pers.	qm	1. ÜN inkl.	Endr.	w. Tag
1 FW	1-2	68	96,00	56,00	



Fewos Haus Caroline

5 Gehminuten zum Kurzentrum.

3 gemütliche Ferienwohnungen mit je 2 Betten im Schlafzimmer und einem Schlafsofa im Wohnbereich, voll ausgestattete Kochnische, Bad mit Dusche/WC, Balkon oder Terrasse, komplette Wäscherausstattung, TV und WLAN. Die angegebenen Preise gelten für 2 Personen. 3. Person: 10 €/Nacht

Anz.	Pers.	qm	1. ÜN inkl.	Endr.	w. Tag
2 FW	1-3	35	70,00	35,00	
1 FW	1-3	45	75,00	40,00	



Ferienwohnungen Kramp-Lindhorst

Urgemütlich und stilvoll, ruhig, in unmittelbarer Nähe von Fußgängerzone und Kurzentrum. Massage- u. Krankengymnastikpraxen, Einkaufsmöglichkeiten und Restaurants um die Ecke.

Nichtraucher-Wohnung mit separatem Eingang und großem Balkon.

Interesse? Einfach anrufen!
Auch Einzelzimmer buchbar (S. 41)

Anz.	Pers.	qm	1. ÜN inkl.	Endr.	w. Tag
1 FW	1-2	54	87,00	47,00	



Ferienwohnung Schenck

Komfort-Ferienwohnung für 2-4 Personen.

Das Nichtraucherhaus befindet sich in zentraler Lage, abseits vom Durchfahrtsverkehr, hinter der Dreikönigskirche im Herzen der Stadt in der Fußgängerzone.

Je eine Wohnung im EG (40 m²) und im OG (50 m²). Im OG mit 2 separaten Schlafmöglichkeiten mit je zwei Betten.

Anz.	Pers.	qm	1. ÜN inkl.	Endr.	w. Tag
1 FW	1-2	40	112,00	57,00	
1 FW	1-4	50	115,00	60,00	



Inh. Petra Oppel-Mihaita
Verwaltung Tanja Westphal
Rosengarten 9a
29549 Bad Bevensen
Tel. 0160 7277661
westphalstanja@gmail.com



Christine Schanz
Am Schießgraben 2
29549 Bad Bevensen
Tel. 05821 9932448 o.
Mobil 01522 2942194
www.fewo-caroline.de



Christa-Maria Kramp-Lindhorst
An der Aue 6
29549 Bad Bevensen
Tel. 05821 1371
Fax 05821 1371
www.bad-bevensen.de



Karin Schenck
Bei der Kirche 4
29549 Bad Bevensen
Tel. 05821 7243 o.
Mobil 0179 2800120
info@haus-schenck.de
www.haus-schenck.de

FERIENWOHNUNGEN & FERIENHÄUSER

Fewo & Ferienhaus Bockelmann

Gemütlich und komplett eingerichtetes Ferienhaus & Fewo am Elbe-Seitenkanal in ruhiger Waldlage.

Idylle pur! Von uns aus können Sie herrliche Spaziergänge und Radtouren unternehmen. Hunde erlaubt.

Herzlich willkommen!

Anz.	Pers.	qm	1. ÜN inkl.	Endr.	w. Tag
1 FH	1-2	35	85,00	60,00	
1 FW	1-2	35	75,00	50,00	



Ferienwohnungen Klar-Dubois

Direkt am Kurpark.

Gut ausgestattete und gemütliche Ferienwohnungen in bevorzugter, ruhiger Lage.

5 Gehminuten zum Kurzentrum und zur Fußgängerzone.

Anz.	Pers.	qm	1. ÜN inkl.	Endr.	w. Tag
1 FW	1-2	35	88,00	53,00	
1 FW	1-2	35	88,00	53,00	



Ferienwohnung Machate

Schöne Fewo in ruhiger Lage mit Blick ins Grüne.

Die Wohnung ist gemütlich und komfortabel ausgestattet. Sie verfügt über zwei Schlafräume für insgesamt 4 Personen sowie Bad/WC und Balkon.

Die angegebenen Preise gelten für zwei Personen. Jede weitere Person 15 Euro/ Nacht.

Anz.	Pers.	qm	1. ÜN inkl.	Endr.	w. Tag
1 FW	1-4	70	100,00	60,00	



Ferienwohnung Barum

Die 80 m² Ferienwohnung mit großem Balkon liegt am Rande von Barum, ca. 5 km von Bad Bevensen, in ruhiger dörflicher Umgebung und schön im Grünen. Die Wohnung liegt in der 1. Etage, ist freundlich und hell eingerichtet und verfügt über ein Schlafzimmer, eine separate Küche, eine Wohnstube, ein kleines Gästezimmer und ein Bad mit Dusche und Badewanne.

Anz.	Pers.	qm	1. ÜN inkl.	Endr.	w. Tag
1 FW	2-4	80	75,00	45,00	



Birgit Bockelmann
Röbbeler Str. 30
29549 Bad Bevensen
Tel. 05821 1640 o.
Mobil 0176 96141339
birgit.bockelmann@googlemail.com
www.ferienhaus-bevensen.de



Marianne Klar
Eckermannstr. 1
29549 Bad Bevensen
Tel. 05821 3149



Rita Machate
Johann-Sebastian-Bach-Str. 9
29549 Bad Bevensen
Post: Am Riebel 23
29549 Bad Bevensen
Tel. 05821 3470 o. 05323 40769
Rita.Machate@t-online.de



Elke Wittke
Westerweyher Weg 3
29576 Barum
Tel. 05806 395
www.fewo-barum.de

WOHNMOBILURLAUB IN BAD BEVENSEN

Entdecken Sie Bad Bevensen ganz flexibel und genießen Sie die Freiheit des mobilen Reisens. Unsere modernen Wohnmobilstellplätze bieten Ihnen nicht nur einen komfortablen Ausgangspunkt für Ihre Entdeckungen, sondern auch einen Platz der Erholung inmitten der Natur oder zentral in der Stadt gelegen. Ob entspannte Stunden in der Jod-Sole-Therme, Spaziergänge entlang des Elbe-Seitenkanals oder im blühenden Kurpark – bei uns können Sie das Beste aus Ihrem Urlaub herausholen, ohne auf die Annehmlichkeiten eines gut ausgestatteten Stellplatzes verzichten zu müssen.



Wohnmobil-Stellplatz am Elbe-Seitenkanal

Urlaub am Wasser

Für Urlauber mit Wohnmobil gibt es in Bad Bevensen zwei Stellplätze, einen am Kurpark und einen am Elbe-Seitenkanal. Wer eine wassernahe, ruhige Umgebung bevorzugt, ist auf dem Stellplatz am Elbe-Seitenkanal gut aufgehoben.

Lage:

In landschaftlich reizvoller Lage, direkt am Elbe-Seitenkanal, ruhig und trotzdem stadtnah, ist der Wohnmobilstellplatz ein idealer Ausgangspunkt für Fahrradtouren und Wanderungen in die Umgebung. Die Jod-Sole-Therme mit ihrer Bade- und Saunalandschaft, das Kurhaus

mit Tourist-Information und Ort für abwechslungsreiche Veranstaltungen und der weitläufige Kurpark sind etwa 1,5 km vom Stellplatz entfernt. Von dort ist auch die Innenstadt mit ihren Einkaufsmöglichkeiten schnell zu erreichen.

Ausstattung:

- Platz für etwa 20 Fahrzeuge
- Ver- und Entsorgungsanlage für Wasser und Abwasser (außer bei Frost)
- Stromanschluss

Saison:

Ganzjährig geöffnet.

Stellplatzgebühr:

- 5,40 € pro Fahrzeug und Nacht
 - zzgl. Gästebeitrag
- Mit Ihrer Gästekarte profitieren Sie während Ihres Urlaubs von zahlreichen Vergünstigungen. Sie erhalten Ihre Gästekarte in der Tourist-Information im Kurhaus.

- Strom 1 Euro/2 kWh

Die Gebühr bezahlen Sie ausschließlich mit Bargeld am Automaten direkt am Stellplatz.
Die Kosten für die Ver- und Entsorgung sind im Preis enthalten.

📍 Tourist-Information Bad Bevensen
Dahlenburger Str. 1 · 29549 Bad Bevensen
Tel. 05821 976830 · Fax 05821 9768325
info@bad-bevensen.de · www.bad-bevensen.de



Wohnmobil-Stellplatz am Kurpark Bad Bevensen



Neuer Stellplatz in zentraler Lage

Vom Wohnmobil direkt in die Therapie — das geht wunderbar auf dem neuen Stellplatz von Bad Bevensen. Er liegt in direkter Nähe der Jod-Sole-Therme, und wer mag, kann im Bademantel zu Fuß direkt dorthin schlendern. Hier können Wohnmobilstellplatzgäste täglich vergünstigt die Bade- und Saunalandschaft genießen oder auch einfach nur die Duschen nutzen.

Lage:

Der Stellplatz für Wohnmobile befindet sich in zentraler Lage. Hinter dem Gebäudekomplex mit Jod-Sole-Therme und Kurhaus schließt sich der weitläufige Kurpark an. Auch die kleine Innenstadt mit ihren Geschäften und Lokalen sowie Einkaufsmöglichkeiten befinden sich in unmittelbarer Nähe. Der nahe Neptunbrunnen ist Ausgangspunkt für verschiedene Radtouren durch die Region.

Ausstattung:

- Platzgröße ca. 1.900 m²
- Platz für 18 Fahrzeuge
- 24 Stunden Check-in
- Servicestation zur Frischwasseraufnahme und Ableitung/Reinigung der Abwassertechnik
- 230 Volt Stromanschlüsse
- kostenloses WLAN
- Die Zufahrtkontrolle erfolgt über eine elektronische Schrankenanlage.
- Ein gebührenpflichtiges Toilettenhäuschen befindet sich am Stellplatz.

Saison:

Ganzjährig geöffnet.

Stellplatzgebühr:

- 12,00 Euro pro Fahrzeug und Nacht
- 2,00 Euro pro Person und Nacht (Kinder bis 18 Jahre frei)
- zzgl. Gästebeitrag

Mit Ihrer Gästekarte profitieren Sie während Ihres Urlaubs von zahlreichen Vergünstigungen. Sie erhalten Ihre Gästekarte in der Tourist-Information im Kurhaus.

- Strom 60 Cent/kWh
- Frischwasser 2,00 Euro/100 Liter
- Entsorgung Chemie-WC 1,00 Euro/Nutzung
- Grauwasserentsorgung kostenfrei

Die Gebühr entrichten Sie bequem und ausschließlich per Kartenzahlung am Automaten direkt am Stellplatz.

Ihre Vorteile in der Jod-Sole-Therme

Pro Übernachtung hat jeder zahlungspflichtige Gast die Möglichkeit:
• 1x täglich kostenfrei die Duschen zu nutzen (20 Minuten) **oder**
• 2 Euro Nachlass auf den Eintrittspreis zu erhalten

📍 Tourist-Information Bad Bevensen
Dahlenburger Str. 1 · 29549 Bad Bevensen
Tel. 05821 976830 · Fax 05821 9768325
info@bad-bevensen.de · www.bad-bevensen.de



GENUSS & SHOPPING

Bad Bevensen und die umliegende Region bieten eine gelungene Kombination aus Einkaufsvergnügen, kulinarischem Genuss und vielfältigen Freizeitmöglichkeiten. Die charmante Innenstadt lädt mit inhabergeführten Geschäften, gemütlichen Lokalen und entspannter Atmosphäre zum Bummeln und Verweilen ein. Sonntagsöffnungen mit Märkten und Events sowie der Wochenmarkt am Kirchplatz mit regionalen Produkten machen das Einkaufserlebnis besonders lebendig.

Restaurants und Cafés verwöhnen mit saisonalen Köstlichkeiten und hausgemachten Spezialitäten. Auch die umliegenden Heidedörfer begeistern mit gutbürgerlicher Küche und laden zur genussvollen Rast während ausgedehnter Wanderungen oder Radtouren ein.



NATUR & KULTUR

Natur- und Kulturliebhaber kommen in der Lüneburger Heide ebenfalls auf ihre Kosten: Spannende Museen, idyllische Parks und traditionelle Handwerkskunst fügen sich harmonisch in die beeindruckende Landschaft der Lüneburger Heide ein und laden zum Entdecken und Staunen ein.

Ausflugsbusse und Radverleihe machen es leicht, Highlights wie den Wilseder Berg und die Heideflächen zu erreichen.

Die Tourist-Information unterstützt Sie gern bei der individuellen Ausflugsplanung und hält viele Tipps und Materialien bereit.

AKZENTE mode & mehr

Mode für Damen und Herren
Brauchen Sie einen Look für jeden Tag? Etwas Besonderes für jemand Besonderen oder nur eine neue Jeans? Egal was — wir stellen Ihnen gern ein tolles, persönliches Outfit zusammen.



Öffnungszeiten:
Montag - Freitag: 10.00 - 18.00 Uhr
Samstag: 10.00 - 13.00 Uhr
Sonntag (Mai - Okt.):
13.00 - 17.00 Uhr



AKZENTE mode & mehr
Lüneburger Straße 23
29549 Bad Bevensen
Tel. 05821 9766093
mail@boutique-akzente.de
www.boutique-akzente.de

Obstscheune Tätendorf

Hier können Sie mit einem leckeren Frühstück in den Tag starten, einen deftigen Eintopf zum Mittag genießen oder bei einem Kaffee mit selbstgebackenem Kuchen oder einem Stück Torte verweilen.

Im Hofladen erhalten Sie frisches Obst aus eigener Ernte, hausgemachte Spezialitäten, Wurst- und Käsespezialitäten, Pasta und Pesto und kleine Präsentideen.

Eine Terrasse mit Spielplatz und Ausblick auf die hübsche Umgebung bietet Entspannung pur.



Obstscheune Tätendorf GmbH & Co. KG
Uelzener Chaussee 4
29576 Barum
Tel. 05806 1247
www.obstscheune-an-der-b4.de



Restaurant Wandelbar

Bio und regional genießen – mit gutem Gewissen

Im Bio-zertifizierten Restaurant Wandelbar dreht sich alles um saisonale regionale Speisen.

Unsere Zutaten stammen von Bio- und regionalen Partnern, die nachhaltig und verantwortungsbewusst arbeiten. So sorgen wir für kurze Wege, Transparenz und höchste Qualität und unterstützen Betriebe, die Regionalität und Nachhaltigkeit aktiv leben. Das Küchenteam verarbeitet die frischen Produkte im Einklang mit dem Rhythmus der Jahreszeiten – mit Sorgfalt und Leidenschaft.

Daraus entstehen abwechslungsreiche Kreationen, die den Charakter der Region widerspiegeln und aromatisch überzeugen.

Ein Besuch im Restaurant Wandelbar in Bad Bevensen macht die Vielfalt regionaler Bio-Küche erlebbar – ein einzigartiges Angebot in der Region.

Für private Feiern in kleiner Runde steht das kleine Wandelbar bereit, während das große Wandelbar Platz für größere Veranstaltungen bietet. Genießen Sie bei uns frische, kreative Speisen, herzlichen Service und eine einladende Atmosphäre. Tauchen Sie ein in die Vielfalt regionaler Bio-Küche und lassen Sie sich verwöhnen!

EINKAUF, GASTRONOMIE & FREIZEIT

Anzeigen

Restaurant Feuer&Stein

Inmitten der Altstadt von Bad Bevensen und doch ruhig gelegen, bietet Feuer&Stein mit international ausgerichteter Küche einen Platz zum Verweilen. Pizza, Pasta, Steak, Fisch, Spieß oder Kleinigkeit — die Speisekarte erfüllt fast jeden Wunsch.



Restaurant
FEUER&STEIN
EST. 1995

Restaurant Feuer&Stein
Bei der Kirche 1
29549 Bad Bevensen
Tel. 05821 7236
info@feuer-u-stein.de
www.feuer-u-stein.de

Museumsdorf Hösseringen

Entdecken Sie im Museumsdorf Hösseringen wie früher in der Lüneburger Heide gelebt und gearbeitet wurde. Seit 1975 wird die Geschichte und Verbundenheit der Menschen mit dieser Landschaft erzählt. In 30 historischen Gebäuden und mehreren Dauerausstellungen gibt es viel Wissenswertes und Spannendes zu bestaunen.



Museumsdorf Hösseringen
Landtagsplatz 2
29556 Hösseringen
Tel. 05826 1774
info@museumsdorf-hoesseringen.de
www.museumsdorf-hoesseringen.de



RESTAURANT
WANDELBAR

Restaurant "Wandelbar"
im Hotel Sonnenhügel
Zur Amtsheide 9
29549 Bad Bevensen
Tel. 05821 5410
hotel@sonnenhuegel-bevensen.de
www.restaurant-wandelbar.de

REGIONEN IN DER LÜNEBURGER HEIDE

Die Lüneburger Heide hat viele lebendige Ortschaften, die Urlaubern eine große Auswahl an Ausflugsmöglichkeiten bieten. Traumhafte Landschaft, bekannte Spezialitäten und facettenreiche Urlaubsorte erwarten Sie.



Rad- & Natururlaub in der HeideRegion Uelzen

VOM ADFC AUSGEZEICHNETE RADREISEREGION –
RADURLAUB MIT GEPRÜFTER QUALITÄT

Vom Kurort Bad Bevensen aus erreichen Sie die ganze Vielfalt der Heideregion Uelzen. **Über 1.000 km beschilderte Radwege** führen durch Heide, Wälder, Flusstäler und charmante Orte. Die **Auszeichnung als RadReiseRegion** durch den ADFC belegt die hohe Qualität des touristischen Radwegenetzes.

Auch **Wandernde** können abwechslungsreiche Rundtouren genießen – von weiten Auen und tausendjährigen Dörfern bis zu naturbelassenen Wäldern. Kulturelle Höhepunkte wie die **Klöster Ebstorf und Medingen** oder der märchenhafte **Hundertwasser-Bahnhof** laden zum Verweilen ein.

Alle Touren, Karten und Gastgebertipps finden Sie auf unserer Website oder direkt im kostenfreien **HeideKieker**!



HEIDE ERLEBEN

Immergrüne Wacholderbüsche, hell leuchtende Birken und ein violett schimmerndes Blütenmeer – vor allem zur Blütezeit bieten die Heideflächen der Region eine eindrucksvolle Kulisse für ausgedehnte Wanderungen und Spaziergänge.



HeideKieker®

Ihr kostenloser Urlaubs- und Freizeitbegleiter

Jetzt ausprobieren:
pwa.heideregion-uelzen.de
oder QR-Code scannen!



HeideRegion Uelzen e.V.
Herzogenplatz 2, 29525 Uelzen
Tel. 0581 73040, info@heideregion-uelzen.de
www.heideregion-uelzen.de



Urlaubsregion Ebstorf - Orte und Wege der Besinnung

KLOSTER EBSTORF

Die Ebstorfer Weltkarte – berühmt und weltbekannt! Sie ist mit ihren fast 13 qm die größte und anschaulichste Weltkarte des Mittelalters. Und sie ist damit auch der Schatz des Klosters Ebstorf. Die Klosteranlage aus dem 14. und 15. Jahrhundert ist vollständig erhalten und mit Kreuzgang, Nonnenchor und vielen besonderen Kunstschätzen ein lohnenswerter Besuch. Eine Führung durch das Kloster und ein Gang über die historischen Rundwege über die Domäne lohnt sich immer.

ORTE UND WEGE DER BESINNUNG

Das Kloster ist Mittelpunkt drei einzigartiger Besinnungswege. Zwei von ihnen verbinden die über 1000 Jahre alte Feldsteinkirche in Hanstedt I mit dem Klosterflecken. Der 4,2 km lange Auferstehungsweg zeigt auf 13 Tafeln des Künstlers Werner Steinbrecher Szenen zum Thema Auferstehung. Die Künstlerin Frauke Thein befasst sich auf 15 ausdrucksstarken Bildern entlang des 7,2 km langen Inspirationsweges mit der Natur und menschlichen Gefühlen. Der Schöpfungsweg behandelt auf neun farbenfrohen Steinbrecher-Bildern die Schöpfungsgeschichte. Er führt über 5,8 km zum Arboretum Melzingen, einem traumhaften Baumgarten mit über 800 verschiedenen Pflanzen und Bäumen aus aller Welt. Besinnung erfährt man pilgernd auf der »Via-Sandinavica«, einem Jakobsweg, der durch den Klosterflecken Ebstorf führt.

WANDERN, RADELN UND GENIEßEN

Vielfältige Möglichkeiten für Aktivitäten in der Natur: Ausgedehnte Wälder und Auenlandschaften, die Nähe zur Ellerndorfer Wacholderheide und markierte Nordic-Walking- und Wanderwege sorgen für ein reiches Angebot. Das Freizeit- und Naturbad, vom ADFC zertifizierte Radwege sowie eine Vielzahl von Reiterhöfen laden sportlich Aktive und Familien zum abwechslungsreichen Urlaub ein.



Öffnungszeiten:
Hauptsaison (April - Oktober):
Montag, Dienstag, Donnerstag:
10.00 - 13.00 Uhr &
14.00 - 17.00 Uhr
Mittwoch, Freitag + Samstag:
10.00 - 13.00 Uhr
Nebensaison (November - April):
Montag - Freitag:
10.00 - 13.00 Uhr

Tourist-Information
Winkelplatz 4a | 29574 Ebstorf
Tel. 05822 2996
touristinfo@ebstorf.de
www.urlaubsregion-ebstorf.de



Natur, Spaß und Erlebnisse

DIE ELBREGION ZWISCHEN HAMBURG UND HITZACKER ERWARTET DICH

Die Elbe - wunderschön, unverbaut und einzigartig. So präsentiert sich die Elbregion zwischen Hamburg und Hitzacker. Ein ideales Fleckchen Erde für alle, die eine Auszeit suchen, um in unberührter Natur zu entspannen, idyllische Dörfer und Städte kennenzulernen, regionale Küche zu genießen und Spaß daran haben, ihre Freizeit aktiv zu gestalten.

Erleben Sie die unvergesslichen Momente einen Seeadler oder einen Biber auf Ihrer Rad- oder Wandertour zu beobachten. Ein gut ausgebautes Rad- und Wanderwegenetz erfreut sich einer stetig wachsenden Beliebtheit. Der Elberadweg, der durch die Region führt, lädt zu ausgedehnten Touren ein. Erleben Sie pure Erholung und unvergessliche Momente an der Elbe!

UNSERE TIPPS:

Das Biosphaerium im Elbschloss Bleckede ist ein Informationszentrum des Biosphärenreservates Niedersächsische Elbtalaue und beeindruckt mit einer spannenden Ausstellung, einer Aquarienlandschaft und einer Biberanlage – geeignet für die ganze Familie.

Mitten in der Region Flusslandschaft Elbe liegt die erste Archereion Deutschlands. Auf den Bauernhöfen werden alte und gefährdete Haustierrassen gehalten. Viele Höfe besitzen einen kleinen Hofladen, in denen selbst angebaute und hergestellte Waren von Milch, Quark, Käse, Wurst, Fleisch und verschiedene Gemüsesorten ja nach Saison erworben werden können.

Für die historisch interessierten Gäste sind der St. Nikolaihof und der Dom zu Bardowick St. Peter und Paul einen Besuch wert. Der Dom zu Bardowick ist ein faszinierendes Gebäude mit einer reichen Geschichte. So zählt er zu den ältesten Sakralbauten Norddeutschlands und wurde im 12. Jahrhundert errichtet. Die beeindruckende Architektur enthält romanische und gotische Elemente.

Auch besonders interessant ist die Stadt Winsen, direkt an dem Flüsschen Luhe gelegen. Beeindruckend, das über 700 Jahre alte Wasserschloss und der angrenzende Schlossplatz. Die historische Altstadt mit der Fußgängerzone lädt zum gemütlichen Einkaufsumbummel ein.

„Die Elbe trennt und verbindet“, so könnte man die Geschichte der Elbe zusammenfassen. Über 40 Jahre trennte die Elbe Ost und West. Heute erinnern an diese Zeit drei Beobachtungstürme und ein Bunker mit einer Ausstellung, die besichtigt werden können.

Mit dem Elbestrom, der Ilmenau, der Luhe und dem Elbe-Seitenkanal ist das Thema Wasser in der Region unübersehbar. Die regionale Fahrgastschiffahrt lädt zu vielen interessanten Touren ein. Vom Wasser aus hat man eine ganz andere Perspektive auf die Pflanzen- und Tierwelt am Ufer. Ob nun sportlich mit einem Kanu, gemütlich mit einem Floß oder mit einem Segel- bzw. Motorboot, es gibt verschiedene Möglichkeiten, die Natur mit anderen Augen zu betrachten. Gleichwohl zieht es die Angler ans Wasser, die die Ruhe und die natürliche Stille schätzen. Eine Vielzahl von Fischarten, wie Aale, Zander oder Hecht lässt das Anglerherz höherschlagen.

Ausführliche Informationen zu Rad- und Wandertouren, zur Region, Ausflugsmöglichkeiten und noch vieles mehr, finden Sie unter www.erlebnis-elbe.de.

ERLEBNIS
ELBE

Flusslandschaft Elbe GmbH
Schlossstraße 10
21354 Bleckede
Tel. 05852 951988-0
info@erlebnis-elbe.de
www.erlebnis-elbe.de

KLASSIFIZIERUNGEN

Die in den Anzeigen der Gastgeber aufgeführten Sterne sind das Ergebnis der entsprechenden Klassifizierungen des Deutschen Hotel- und Gaststättenverbandes (DEHOGA) oder des Deutschen Tourismusverbandes (DTV). Sie sind gültig zum Zeitpunkt der Drucklegung dieses Gastgeber-verzeichnisses. Anbieter ohne Sternebezeichnung haben an dieser freiwilligen Klassifizierung nicht teilgenommen oder die Bewertung war bei Drucklegung noch nicht abgeschlossen. Ein Rückschluss auf ihren Ausstattungsstandard ist damit nicht verbunden.

DEUTSCHE HOTEL KLASSIFIZIERUNG

Die Deutsche Hotelklassifizierung bewertet Ausstattung, Service und Komfort nach europaweit einheitlichen Standards der Hotelstars Union. Die Einstufung gilt drei Jahre.

★ **Tourist**
Unterkunft für einfache Ansprüche mit funktio-naler Ausstattung, täglicher Zimmerreinigung und Frühstücksangebot. Eigenes Bad/WC, Hygiene-artikel, Handtücher, Heizung und WLAN im öffentlichen Bereich.

★★ **Standard**
Gepflegte Gesamtausstattung mit Rezeption oder digitalem Check-in, Frühstücksbuffet oder gleich-wertigem Angebot, Getränkeangebot im Haus, WLAN im Zimmer, Haartrockner und Informations-material.

★★★ **Komfort**
Guter Komfort und freundlicher Service, Rezeption mindestens 10 Stunden besetzt und digital 24 Stunden erreichbar, Sitzgelegenheit, Schreibtisch, WLAN, Getränkeservice, Hygieneartikel und Kofferablage.

★★★★ **First Class**
Hochwertige Gesamtausstattung mit gehobenem Komfort, Rezeption mindestens 16 Stunden besetzt, 24-Stunden-Erreichbarkeit, Lobby oder Lounge, Restaurant oder Frühstücksbuffet, Getränkeservice auf dem Zimmer, Safe, Klimatisierung und kostenfreies WLAN im gesamten Haus.

★★★★★ **Luxury**
Erstklassiger Komfort und außergewöhnlicher Service mit Concierge- oder vergleichbarer Dienst-leistung, Rezeption 24 Stunden besetzt, Room-service, Wäscheservice, umfangreiche Pflegeartikel, hochwertige Betausstattung, Schallschutz, Minibar, Safe und Smart-TV; Nachhaltigkeit und digitale Gästeinformation Pflicht. Superior kennzeichnet Häuser, die ihre Kategorie deutlich übertreffen.

ZUSATZBEZEICHNUNGEN

„Garni“
Ein Hotel garni ist ein Hotelbetrieb, der Beherber-gung, Frühstück, Getränke und höchstens kleine Speisen anbietet. Für Hotels garni, Fremdenheime oder Frühstückspensionen können maximal 4 Sterne vergeben werden. Für Hotels garni, Fremdenheime oder Frühstückspensionen gelten die Mindestkrite-rien »Restaurant« und »Speisenservice« nicht.

🏡 **SUPERIOR „S“**
Für die Spitzenbetriebe innerhalb der einzelnen Kategorien, die sich dadurch auszeichnen, dass sie ein besonders hohes Maß an Dienstleistung bieten, wurde der Begriff »Superior« eingeführt. Betriebe, die neben den Sternen diesen Zusatz führen dürfen, erreichen bei der Gesamtpunktzahl die erforderli-

chen Punkte der nächst höheren Kategorie, können aber dort nicht eingestuft werden, da sie die Mindestkriterien der nächst höheren Kategorie nicht erfüllen. Betriebe, die den Zusatz »Superior« auf der Urkunde führen und in der Werbung entsprechend herausstellen dürfen, haben also die für die jeweilige Kategorie notwendige Wertungspunktzahl deutlich überschritten.

DEUTSCHE KLASSIFIZIERUNG FÜR GÄSTEHÄUSER, GASTHÖFE UND PENSIONEN

Die frühere G-Klassifizierung für Gästehäuser, Gast-höfe und Pensionen wird seit Ende 2023 nicht mehr vergeben. Betriebe, die bisher eine G-Klassifizierung hatten, können sich künftig im Rahmen der Deutschen Hotelklassifizierung (DEHOGA) einstufen lassen. Für Gäste ändert sich dadurch nichts an der gewohnten Orientierung über Komfort und Ausstattung.

DEUTSCHE KLASSIFIZIERUNG FÜR FERIENWOHNUNGEN/ -HÄUSER

Die Sterne der Deutschen Klassifizierung geben Orientierung über Ausstattung, Komfort und Qualität einer Unterkunft. Die Teilnahme ist freiwillig und gilt jeweils drei Jahre.

F ★
Einfache, zweckmäßige Unterkunft: Zweckmäßige Gesamtausstattung mit funktionaler Qualität, voll-ständige und gepflegte Grundausstattung.

F ★ ★
Zweckmäßige, gepflegte Gesamtausstattung mit mittlerem Komfort: Eigenes Bad/WC, Heizung und WLAN gehören zum Standard; Küche oder Küchen-zeile mit vollständigem Inventar, Kaffeemaschine und Wasserkocher, Sitzgelegenheiten, Leselampe, Fernseher und Verdunkelungsmöglichkeit.

F ★ ★ ★
Wohnliche Gesamtausstattung mit gutem Komfort: Küche mit Backofen oder Mikrowelle, Kühlschrank mit Gefrierfach, Kaffeemaschine und Toaster, Haar-trockner, Spiegel und Ablage im Bad, Bettwäsche und Handtücher inklusive, WLAN frei zugänglich, Sitzgelegenheit im Außenbereich.

F ★ ★ ★ ★
Hochwertige Gesamtausstattung mit gehobenem Komfort: Harmonisches Design, gepflegter Gesamt-eindruck, Spülmaschine, Backofen, Wasserkocher, Toaster und Kaffeemaschine, Bad mit Dusche oder Badewanne, Kosmetikspiegel, Fön und Ablagefläche, Pflegeartikel in angemessener Auswahl, Parkmög-lichkeit am Haus, Außenbereich mit Sitzgelegenheit, Nachhaltigkeits- oder Energiesparhinweise.

F ★ ★ ★ ★ ★
Erstklassige Gesamtausstattung mit besonderen Zusatzleistungen und sehr gepflegtem Gesamt-eindruck: Hochwertige Materialien und stilvolles Design, zweite Sanitäreinheit, Waschmaschine/ Trockner, Safe, schneller WLAN-Zugang, Will-kommensgruß oder besondere Serviceleistung, nachhaltige Ausstattungselemente (z. B. Energie-effizienz, Mülltrennung, E-Ladepunkt).

DEUTSCHE KLASSIFIZIERUNG FÜR PRIVATZIMMER

Die DTV-Klassifizierung für Privatzimmer bewertet Ausstattung, Komfort und Qualität einzelner Gäste-zimmer; sie gilt drei Jahre.

P ★
Einfache, zweckmäßige Unterkunft: Grundaus-stattung vorhanden, sauber und gepflegt, Sitz-möglichkeit, Tisch, Stauraum, gemeinschaftlich nutzbares Bad/WC, Heizung und Beleuchtung.

P ★ ★
Zweckmäßige, gepflegte Gesamtausstattung mit mittlerem Komfort: Eigenes oder zugeordnetes Bad/ WC, WLAN (ab 2 ★ Pflicht), bequeme Sitzgele-genheit, Leselampe, Verdunkelungsmöglichkeit, einfache Pflegeartikel, Frühstücksangebot oder Getränkebereitung, Gästeinformation.

P ★ ★ ★
Wohnliche Gesamtausstattung mit gutem Komfort: Eigenes Bad mit Haartrockner, WLAN frei, TV, Sitz-gelegenheit mit Tisch, Bettwäsche und Handtücher inklusive, Pflegeartikel in besserer Qualität, Informationen zu Freizeitangeboten.

P ★ ★ ★ ★
Hochwertige Gesamtausstattung mit gehobenem Komfort: Harmonisch abgestimmtes Design, Bad mit Dusche oder Badewanne, Kosmetikspiegel, Fön und Ablage, WLAN stabil, regelmäßiger Wäsche-wechsel, kleiner zusätzlicher Service (z. B. Getränk oder Snack), Sitzgelegenheit im Außenbereich, Nachhaltigkeitshinweise.

P ★ ★ ★ ★ ★
Erstklassige Gesamtausstattung mit besonderen Zusatzleistungen: Hochwertige Möbel und Textilien, Bad mit erweiterten Annehmlichkeiten, WLAN in hoher Geschwindigkeit, Safe oder Minibar, Willkommensgruß oder Serviceleistung, mehr-sprachige Gästeinformation, nachhaltige Maßnahmen und gepflegter Außenbereich.

ZEICHENERKLÄRUNG

Piktogramme

- Haustiere nicht erlaubt
- Aufenthaltsraum
- Leihfahrräder
- Lift
- Garage
- Garten/Wiese
- Internetzugang
- Schonkost/Diät
- Medizinische Bade- & Massageabteilung
- Wellness Anwendungen
- Parkplatz
- Restaurant
- Sauna
- Hallenbad
- Saal/Tagungsraum
- Trockner
- Geschirrspüler
- Waschmaschine
- Bettwäsche vorhanden
- Handtücher vorhanden
- E-Auto Ladestation
- E-Bike Ladestation
- Erneuerbare Energien

QR-Code
Mit einer entsprechenden App gelangen Smartphone-Nutzer durch Scannen des QR-Codes direkt auf die Internetseite des Vermieters.

Zimmertypen

- EZ = Einzelzimmer
- DZ = Doppelzimmer
- ZZ = Zweibettzimmer
- MZ = Mehrbettzimmer
- SU = Suite

Ferienwohnungstypen

- A = Appartement
- FW = Ferienwohnung
- FH = Ferienhaus

Sanitäre Ausstattung

- Du/WC = Dusche und WC auf dem Zimmer
- Bad/WC = Bad und WC auf dem Zimmer
- Etage = sanitäre Anlagen auf der Etage

E4
Koordinaten für Detailkarte bzw. A für Übersichtskarte
(siehe Seite 56/57)

Auszeichnungen/Logos

THERMEplus

Unterkünfte mit dem Logo THERMEplus sind Partnerbetriebe der Kurgesellschaft Bevensen GmbH. D.h. für Sie: pro Nacht jeweils unbegrenzter Eintritt in die Jod-Sole-Therme inkl. Saunaland-schaft mit SOLE- & SALZWelt.

Bett + Bike
Fahrradfreundliche Unterkünfte

ServiceQualität Deutschland

Unterkünfte, die an zertifizierten Qualitätsmaßnahmen teilnehmen

Reisen für Alle

Unterkünfte, die auf Barrierefreiheit für Menschen mit unterschiedlichen Behinderungen geprüft sind. Weitere Infos online unter www.bad-bevensen.de/barrierefrei

IMPRESSUM

Die im Gastgeberteil angegebenen Preise sind gültig zum Zeitpunkt der Herausgabe des Gastgeberverzeichnisses. In Einzelfällen können sich Preisänderungen ergeben. Für etwaige redaktionelle oder technische Irr-tümer übernehmen die Herausgeber keine Haftung. Die Betriebe haften selbst für ihre in den Anzeigen gemachten Angaben. Nach-drucke sowie Benutzung von Ausschnitten sind vorbehaltlos verboten. Alle Rechte vorbehalten.

Herausgeber und Texte:
Bad Bevensen Marketing GmbH
Dahlenburger Str. 1
29549 Bad Bevensen
Tel. 05821 976830
www.bad-bevensen.de

Konzept und Gestaltung
Gastgeberteil:
Venus.Werbeagentur GmbH
94327 Bogen
www.venus-werbung.de

Das Layout der Gastgeber-Einträge unterliegt dem Geschmackmusterschutz.

Kartografie:
Verlag Jübermann · 29525 Uelzen
www.juebermann.de

Druck:
Landgrebe
Druck • Medien & WerbeAgentur
in 34537 Bad Wildungen
www.landgrebe-medien.de

Wir drucken zu Gunsten unserer Umwelt klimaneutral.



Piktogramme:
Matthaes Verlag, Deutscher Hotelführer, © des Deutschen Hotel- und Gaststätten-verbandes e. V. (DEHOGA), www.hotelguide.de und Venus.Werbeagentur GmbH

Änderungen vorbehalten!



Shop

Souvenirs, Karten und Nützliches für unterwegs gibt es im Online-Shop und in der Tourist-Information.



Kontakt:

Tourist-Information im Kurhaus
Dahlenburger Str. 1 | 29549 Bad Bevensen
Tel.: 05821 976830
E-Mail: info@bad-bevensen.de
Website: www.bad-bevensen.de

Öffnungszeiten:

April bis Oktober
Montag bis Freitag: 9.00 bis 17.30 Uhr
November bis März bis 16.30 Uhr
Wochenende, Feiertage: 9.30 bis 17.00 Uhr
November bis März bis 14.00 Uhr
Am 25. Dezember geschlossen.



IHRE GÄSTEKARTE – DIE BEVENSENCARD

Mit der BevensenCard genießen Sie zahlreiche Vorteile: Ob freien Eintritt ins Rosenbad, Ermäßigungen für Konzerte im Kurhaus, Ausflugsfahrten, Gesundheitsangebote und vieles mehr. Jeder Übernachtungsgast erhält sie als Ausgleich für den Gästebeitrag, mit dem u. a. Veranstaltungen, Kurparkpflege und Wanderwege finanziert werden. Preise, Ermäßigungen und Befreiungen finden Sie auf unserer Internetseite.

IHRE URLAUBSEXPERTEN IN BAD BEVENSEN

Das Team der Tourist-Information kennt Bad Bevensen wie kein anderer – und genau deshalb lohnt sich eine Buchung bei uns. Wir beraten Sie persönlich, finden die passende Unterkunft und übernehmen die Buchung ganz ohne Zusatzkosten. Ob Pauschalangebote, Veranstaltungstickets, Ausflüge oder Geheimtipps zu den schönsten Ecken: Ihr Urlaub beginnt bei uns schon mit der perfekten Planung.

URLAUBSINSPIRATIONEN BEI SOCIAL MEDIA

Folgen Sie uns auf Instagram und Facebook – dort zeigen wir Ihnen die schönsten Seiten von Bad Bevensen: Veranstaltungstipps, besondere Orte, aktuelle Angebote und echte Lieblingsmomente. Lassen Sie sich inspirieren, sammeln Urlaubsideen und entdecken Sie, was Ihren Aufenthalt bei uns besonders macht.

JEDE MENGE NEUIGKEITEN AUS BAD BEVENSEN

Sie sind interessiert an Neuigkeiten aus dem Urlaubsort Bad Bevensen? Auf Wunsch informieren wir Sie regelmäßig und kostenlos per Newsletter über aktuelle Veranstaltungen, Urlaubsangebote und spannende Urlaubstipps.

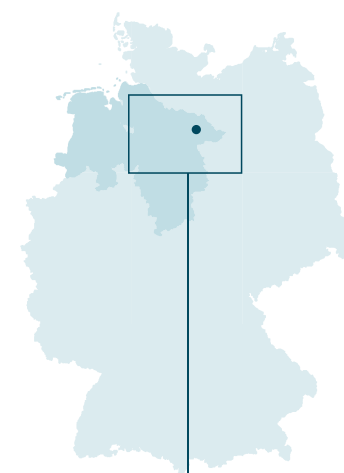


[www.bad-bevensen.de/
information-service/newsletter](http://www.bad-bevensen.de/information-service/newsletter)

ANREISE

Bad Bevensen in der Lüneburger Heide

Das Heilbad liegt zwischen Hamburg und Hannover in der östlichen Lüneburger Heide. Die zentralen Heideflächen sind in einer knappen Stunde per Auto zu erreichen. Die Elbtalauen und das Wendland liegen ca. 30 Minuten entfernt.



ANREISE MIT DEM AUTO

Bad Bevensen ist mit dem Auto aus allen Richtungen bequem zu erreichen. In Nord-Süd-Richtung führt die Bundesstraße 4 an dem Heide-Heilbad vorbei. In Ost-West-Richtung sorgen gut ausgebauten Kreis- und Bundesstraßen für eine schnelle Anbindung an das deutsche Autobahn-Netz.

Von Norden: A39 bis Lüneburg – B4

Von Süden: A7 Salzgitterdreieck – A39 bis Braunschweig – B4

Aus Richtung Berlin: A2 zum Autobahnkreuz Wolfsburg – A39 – B188 – B4 oder A24 zur Ausfahrt Neustadt/Glewe – B191 bis Hohenzethen – Bad Bevensen

Von Westen: A2 und A7 bis Ausfahrt Soltau Ost – B71 – B4

ANREISE MIT DER BAHN

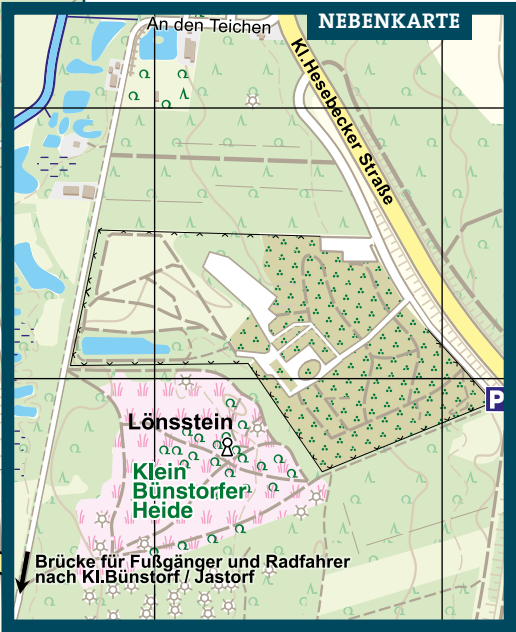
Mit der Regionalbahn metronom gibt es Verbindungen im Stundentakt in Richtung Norden nach Hamburg und in südlicher Richtung über Uelzen nach Hannover. Bitte beachten Sie, dass die Bahnstrecke ab Mai 2026 bis voraussichtlich 10. Juli 2026 aufgrund von Bauarbeiten voll gesperrt wird.





STADTPLAN

- Legende**
- Tourist-Information
 - RBB Haltestelle der Regionalbus Braunschweig GmbH
 - Haltestelle Ausflugsfahrten
 - Start Radtouren
 - Parkplatz
 - Wohnmobilstellplatz
 - BUS Reisebus-Parkplatz
 - Behinderten-WC
 - Spielplatz
 - E-Mobil-/E-Bike-Ladestation
 - Fahrtrichtung Einbahnstraße
 - Fußgängerzone
 - Wald
 - Heidefläche
 - Hügelgrab



Maßstab 1 : 10.400
1 cm – 104 m (Gitterweite 450 m)

